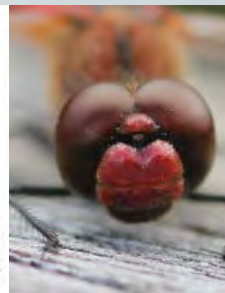


WAARNEMINGEN 2013

afdeling ijssel & lek



Voorkant:

Gierzwaluw, Grootte Peel (KE Nilsen)

Troskalknetje, Kaapse Bossen (R van Middelkoop)

Klein dooiermos, Deurnse Peel (KE Nilsen)

Bloedrode heidelibel (m), De Plateaux (JW de Jong)

Pagina 1: voorzitter Margreeth Kersbergen, Meijendel
(foto JW de Jong)

Intro

Voor de vijfde maal: de samenvatting van onze waarnemingen van het voorgaande jaar. In 2013 hebben we een dikke 2000 soorten waargenomen, inclusief subspecies. Op de voorlaatste bladzijde staat een vergelijking met de vier voorgaande jaren. Opvallend is de uitgebreide lijst geleedpotigen, gezien (en gedocumenteerd) in 2013. Op pagina 40 vindt u een opsomming van de bezochte terreinen, inclusief externe excursieleiders; de gebieden in België en Duitsland waren net over de grens, maar leverden toch wat speciale soorten op. Veel dank aan de specialisten-van-buiten, voor hun tijd en expertise, en het openstellen van 'hun' terrein.

We verwijzen naar de daglijsten op onze website (www5.knnv.nl/ijselenlek) voor details van de waarnemingen. Deze site geeft ook toegang tot Picasa-albums met foto's, gemaakt tijdens de excursies. Door onderstaande QR-code te scannen met tablet of smartphone opent u direct de webpagina met onze albums.

Kjell Nilsen & Jan Willem de Jong, redactie



Afkortingen & symbolen

GE = gevoelig	Z = zeldzaam
KW = kwetsbaar	ZZ = zeer zeldzaam
BE = bedreigd	☀ = beschermd
EB = ernstig bedreigd	Duitsl = Duitsland
VN = verdwenen	

Zie uitgebreide beschrijving op pagina 39

Waarnemingen



Zoogdieren

<i>Nederlandse naam</i>	<i>Latijnse naam</i>
Capreolus capreolus	ree
Cervus elaphus	edelhert
Dama dama	damhert
Halichoerus grypus	grijze zeehond (GE)
Lepus europaeus	haas
Oryctogalus cuninculus	konijn
Phoca vitulina	gewone zeehond (KW)
Sciurus vulgaris	eekhoorn
Vulpes vulpes	vos

Amfibieën & reptielen

<i>Nederlandse naam</i>	<i>Latijnse naam</i>
Bufo bufo	gewone pad
Ichthyosaura alpestris	Alpenwater-salamander
Lissotriton vulgaris	kleine water-salamander
Natrix natrix	ringslang (KW)
Pelophylax spec	een groene kikker
Rana lessonae	poelkikker
Rana temporaria	bruine kikker
Zootoca vivipara	levendbarende hagedis (GE)

Vogels

<i>Nederlandse naam</i>	<i>Latijnse naam</i>
Accipiter gentilis	havik
Accipiter nisus	sperwer
Acrocephalus schoenobaenus	riet-zanger
Acrocephalus scirpaceus	kleine karekiet
Actitis hypoleucos	oeverloper
Aegithalos caudatus	staartmees
Aix galericulata	mandarijneend
Aix sponsa	Carolina-eend
Alauda arvensis	veldleeuwerik (GE)
Alcedo atthis	ijsvogel
Alopochen aegyptiaca	Nijlgans
Anas acuta	pijlstaart (BE)
Anas clypeata	slobeend (KW)
Anas crecca	wintertaling (KW)
Anas falcata	bronskopeend (ZZ)
Anas penelope	smient
Anas platyrhynchos	wilde eend
Anas querquedula	zomertaling (KW)
Anas strepera	krakeend
Anser albifrons	kolgans
Anser anser	grauwe gans
Anser anser f domesticus	parkgans
Anser cygnoides	zwaangans
Anser fabalis	taigarietgans (Duitsl)
Anser indicus	Indische gans
Anser serrirostris	toendrarietgans
Anthus petrosus	oeverpieper
Anthus pratensis	graspieper (GE)
Anthus trivialis	boompieper
Apus apus	gierzwaluw
Ardea alba	grote zilverreiger (GE)
Ardea cinerea	blauwe reiger
Ardea purpurea	purperreiger (BE)
Arenaria interpres	steenloper
Athene noctua	steenuil (KW)
Aythya ferina	tafeleend



Grauwe franjepoot, Baarland (KE Nilsen)

Aythya fuligula	kuifeend
Aythya marila	topper
Aythya nyroca	witoogeend (Z)
Botaurus stellaris	roerdomp (BE)
Branta bernicla	rotgans
Branta canadensis	grote Canadese gans
Branta canadensis x Branta bernicla	grote Canadese gans x rotgans
Branta hutchinsii	kleine Canadese gans
Branta leucopsis	brandgans
Branta nigricans	zwarte rotgans (Z)
Bucephala clangula	brilduiker (GE)
Buteo buteo	buizerd
Calcarius lapponicus	ijsgors
Calidris alba	drieteenstrandloper
Calidris alpina	bonte strandloper (VN)
Calidris canutus	kanoet
Calidris maritima	paarse strandloper
Carduelis cannabina	kneu (GE)
Carduelis carduelis	putter
Carduelis chloris	groenling
Carduelis flavirostris	frater (Duitsl)
Carduelis spinus	sijs
Certhia brachydactyla	boomkruiper
Cettia cetti	Cetti's zanger (Z)
Charadrius hiaticula	bontbekplevier (KW)
Charadrius morinellus	morinelplevier (Z)
Chlidonias niger	zwarte stern (BE)
Chroicocephalus ridibundus	kokmeeuw

<i>Ciconia ciconia</i>	ooievaar	<i>Larus canus</i>	stormmeeuw
<i>Circus aeruginosus</i>	bruine kiekendief	<i>Larus fuscus</i>	kleine mantelmeeuw
<i>Circus cyaneus</i>	blauwe kiekendief (GE)	<i>Larus</i>	grote mantel-
<i>Circus pyrgus</i>	gouwe kiekendief (EB)	<i>marinus</i>	meeuw (GE)
<i>Clangula hyemalis</i>	ijseend	<i>Limosa lapponica</i>	rosse grutto
<i>Columba oenas</i>	holenduif	<i>Limosa limosa</i>	grutto (GE)
<i>Columba palumbus</i>	houtduif	<i>Limosa limosa</i>	IJslandse
<i>Corvus corax</i>	raaf (GE)	<i>islandica</i>	grutto
<i>Corvus corone</i>	zwarte kraai	<i>Locustella</i>	snor
<i>Corvus monedula</i>	kauw	<i>luscinioides</i>	
<i>Coturnix coturnix</i>	kwartel	<i>Locustella naevia</i>	sprinkhaanzanger
<i>Cuculus canorus</i>	koekoek (KW)	<i>Lophodytes cucullatus</i>	kokardezaagbek (ZZ)
<i>Cyanistes caeruleus</i>	pimpelmees	<i>Lophophanes cristatus</i>	kuifmees
<i>Cygnus bewickii</i>	kleine zwaan	<i>Loxia curvirostra</i>	kruisbek
<i>Cygnus cygnus</i>	wilde zwaan	<i>Lullula arborea</i>	boomleeuwerik
<i>Cygnus olor</i>	knobbelzwaan	<i>Luscinia</i>	nachtegaal
<i>Delichon urbica</i>	huizwaluw (GE)	<i>megarhynchos</i>	(KW)
<i>Dendrocopos major</i>	grote bonte specht	<i>Luscinia svecica</i>	blauwborst
<i>Dryocopus martius</i>	zwarte specht	<i>Lymnocyptes minimus</i>	bokje
<i>Egretta garzetta</i>	kleine zilverreiger (GE)	<i>Lyrurus tetrix</i>	korhoen (EB Z)
<i>Emberiza citrinella</i>	geelgors	<i>Margellus albellus</i>	nonnetje
<i>Emberiza schoeniclus</i>	rietgors	<i>Melanitta fusca</i>	grote zee-eend
<i>Eremophila alpestris</i>	strandleeuwerik	<i>Melanitta nigra</i>	zwarte zee-eend
<i>Erithacus rubecula</i>	roodborst	<i>Melanitta perspicillata</i>	brilzee-eend (ZZ)
<i>Falco peregrinus</i>	slechtvalk (GE)	<i>Mergus merganser</i>	grote zaagbek
<i>Falco subbuteo</i>	boomvalk (KW)	<i>Mergus</i>	middelste
<i>Falco tinnunculus</i>	torenvalk	<i>serrator</i>	zaagbek (GE)
<i>Fringilla coelebs</i>	vink	<i>Morus bassanus</i>	Jan-van-gent
<i>Fringilla</i>	keep	<i>Motacilla alba</i>	witte kwikstaart
<i>montifringilla</i>		<i>Motacilla flava</i>	gele kwikstaart (GE)
<i>Fulica atra</i>	meerkoet	<i>Muscicapa</i>	gouwe vliegen-
<i>Gallinago gallinago</i>	watersnip (BE)	<i>striata</i>	vanger (GE)
<i>Gallinula chloropus</i>	waterhoen	<i>Netta rufina</i>	krooneend
<i>Garrulus glandarius</i>	gaai	<i>Numenius arquata</i>	wulp
<i>Gavia stellata</i>	roodkeelduiker	<i>Oenanthe oenanthe</i>	tapuit (BE)
<i>Grus grus</i>	kraanvogel (Z Duitsl)	<i>Oxyura jamaicensis</i>	rosse stekelstaart
<i>Haematopus</i>	schol-	<i>Parus major</i>	koolmees
<i>ostralegus</i>	ekster	<i>Passer domesticus</i>	huismus (GE)
<i>Hippolais polyglotta</i>	spotvogel (GE)	<i>Passer montanus</i>	ringmus (GE)
<i>Hirundo rustica</i>	boerenwaluw (GE)	<i>Periparus ater</i>	zwarte mees
<i>Lanius excubitor</i>	klapekster (EB Duitsl)	<i>Phalacrocorax carbo</i>	aalscholver
<i>Larus argentatus</i>	zilvermeeuw	<i>Phalaropus lobatus</i>	gouwe franjepoot (Z)

Phasianus colchicus	fazant	Streptopelia turtur	zomertortel
Philomachus pugnax	kemphaan (EB)	Sturnus vulgaris	spreeuw
Phoenicopterus chilensis	Chileense flamingo	Sylvia atricapilla	zwartkop
Phoenicopterus roseus	flamingo (Z)	Sylvia borin	tuinfluiter
Phoenicopterus ruber	Caribische flamingo	Sylvia communis	grasmus
Phoenicurus ochruros	zwarte roodstaart	Sylvia curruca	braamsluiper
Phoenicurus phoenicurus	gekraagde roodstaart	Tachybaptus ruficollis	dodaars
Phylloscopus collybita	tjiftjaf	Tadorna ferruginea	casarca
Phylloscopus trochilus	fitis	Tadorna tadorna	bergeend
Pica pica	ekster	Thalasseus sandvicensis	grote stern (BE)
Picus viridis	groene specht (GE)	Tringa erythropus	zwarte ruiters
Platalea leucorodia	lepelaar	Tringa glareola	bosruiter
Plectrophenax nivalis	sneeuwgorst	Tringa nebularia	groenpootruiter
Pluvialis apricaria	goudplevier (VN)	Tringa ochropus	witgat
Pluvialis squatarola	zilverplevier	Tringa totanus	tureluur (GE)
Podiceps auritus	kuifduiker	Troglodytes troglodytes	winterkoning
Podiceps cristatus	fuut	Turdus iliacus	koperwiek
Podiceps nigricollis	geoorde fuut	Turdus merula	merel
Poecile montanus	matkop (GE)	Turdus philomelos	zanglijster
Prunella modularis	heggenmus	Turdus pilaris	kramsvogel (GE)
Psittacula krameri	halsbandparkiet	Turdus viscivorus	grote lijster (Duitsl)
Pyrrhula pyrrhula	goudvink	Uria aalge	zeekoet
Rallus aquaticus	waterral	Vanellus vanellus	kievit
Recurvirostra avosetta	kluut		
Regulus regulus	goudhaan		
Riparia riparia	oeverzwaluw		
Rissa tridactyla	drieteenmeeuw		
Saxicola rubetra	paapje (BE)		
Saxicola rubicola	roodborsttapuit		
Scolopax rusticola	houtsnip		
Sitta europaea	boomklever		
Somateria molissima	eider		
Sterna hirundo	visdief (KW)		
Sternula albifrons	dwergstern (KW)		
Streptopelia decaocto	Turkse tortel		

Geleedpotigen

<i>Nederlandse naam</i>	<i>Latijnse naam</i>
Abraxas grossulariata	bonte bessenvlinder
Acleris logiana	witte boogbladroller
Acleris notana/ ferrugana	een bladroller
Acrosathe annulata	zandviltvlieg
Adaina microdactyla	dwergvledermot
Adela reaumurilla	smaragdlangsprietmot
Adelphocoris quadripunctatus	een blindwants
Adelphocoris lineolatus	een blindwants
Adelphocoris tycinensis	een blindwants

Aeshna cyanea	blauwe glazenmaker
Aeshna isoceles	vroege glazenmaker (KW)
Aeshna mixta	paardenbijter
Aeshna viridis	groene glazenmaker (BE Z)
Agapanthia villosiviridescens	distelboktor
Agathomyia wankowiczii	tonderzwambreedvoetvlieg
Agelastica alni	elzenhaantje
Agelena labyrinthica	gewone doolhofspin
Aglais io	dagpauwoog
Aglais urticae	kleine vos
Agonopterix heracliana	gewone kaartmot
Agrilus viridis	groen smalbuikje
Agriotes lineatus	gestreepte kniptor
Agriphila straminella	blauwooggrasmot
Agriphila tristella	variabele grasmot
Agrochola macilenta	geelbruine herfstuil
Agrypnia varia	een schietmot
Agrypnus murina	muisgrijze kniptor
Alcis repandata	variabele spikkelspanner
Aleimma loeflingiana	zonneproetbladroller
Altica aenescens	berkenhaantje
Amara spec	een loopkever
Amaurobius spec	een kaardespin
Ampedus balteatus	een kniptor
Ampedus sanguineus	bloedrode kniptor
Anaglyptus mysticus	mierenboktor (Z)
Anania hortulata	brandnetelmot
Anasimyia lineata	snuitwaterzweefvlieg
Anax imperator	grote keizerlibel
Ancylys unculana	purperrode haakbladroller
Andrena carantonica	meidoornzandbij
Andricus kollari	knikkergalwesp
Andricus quercuscalicis	knoppergalwesp



Rietkruisspin, Groene Woud (B van Middelkoop)

Anisosticta novemdecimpunctata	negentienpunt-lieveheersbeestje
Anoplotrupes stercorarius	bosmestkever
Anthocharis cardamines	oranjetipje
Anthocomus coccineus	een bastaardweekschildkever
Anthonomus spec	een snuitkever
Anthophila fabriciana	brandnetelmot
Anthrenus museorum	museumkever
Anyphaena accentuata	struikspinn
Apamea crenata	variabele grasuil
Aphodius contaminatus	een mestkever (Z)
Aphodius fimetarius	roodschildveldmestkever
Aphodius prodromus	een bladsprietkever
Apis mellifera	honingbij
Apoda limacodes	slakrups
Apodia bifractella	heelblaadjespalpmot (Z)
Apolygus lucorum	een blindwants
Araneus diadematus	kruisspin
Araneus quadratus	viervlekwiwebspin
Araniella cucurbitina	gewone komkommerspin
Arctia caja	grote beer
Arge spec	een kortsprietbladwesp

Argiope bruennichi	wespenspin	Caliroa cerasi	kersenbladwesp
Argogorytes mystaceus	een graaf- wesp	Calliphora spec	een bromvlieg
Argyra spec	een slankpootvlieg	Callistege mi	mi-vlinder
Aricia agestis	bruin blauwtje (GE)	Calliteara pudibunda	meriansborstel
Armadillidium vulgare	gewone oprolpissebed	Calophrys rubi	groentje
Asilus crabroniformis	hoornaarroofvlieg	Calophasia lunula	vlasbekuiltje (Z)
Asteroscopus sphinx	kromzitter	Calopterix splendens	weidebeekjuffer
Attactogenus plumbeus	een snuit- kever	Caloptilia alchimiella	goudvlekstelmtot
Autographa gamma	gamma-uil	Camptogramma bilineata	gestreepte goudspanner
Baccha elongata	vliegende speld	Cantharis decipiens	een weekschildkever
Bembidion litorale	een loopkever	Cantharis fusca	zwartpootsoldaatje
Bembidion testaceum	een loopkever	Cantharis lateralis	een soldaatje
Bembidion varium	een loopkever	Cantharis livida	geel soldaatje
Bembidion velox	een loopkever	Cantharis livida	geel soldaatje
Beris spec	een wapenvlieg	Cantharis nigricans	een weekschildkever
Bibio lanigerus	kleine rouwvlieg	Cantharis obscura	zwart soldaatje
Biorhiza pallida	aardappelgalwesp	Cantharis pellucida	zwart soldaatje
Biston betularia	peper-en-zoutvlinder	Cantharis rufa	rood soldaatje
Blaniulus guttulatus	roodstip	Cantharis rufa	rood soldaatje
Bombus	gewone koekoeks- hommel	Cantharis rustica	zwart soldaatje
Bombus campestris	hommel	Cantharis thoracica	een soldaatje
Bombus hypnorum	boomhommel	Capsus ater	een blindwants
Bombus lapidarius	steenhommel	Capua vulgana	meibladroller
Bombus lucorum	veldhommel	Carabus	gekorrelde schalebijter
Bombus pascuorum	akkerhommel	Carabus granulatus	schalebijter
Bombus pratorum	weidehommel	Carterocephalus palaemon	bont dikkopje (KW Z ☼)
Bombus sylvestris	vierkleurige koekoekshommel	Cassida vibex	een schildpadtor
Bombus terrestris	aardhommel	Cassida viridis	muntschildpadtor
Brachytron pratense	glassnijder (KW)	Cataclysta lemnata	kroosvlinder
Broscus cephalotes	dikkoploopkever	Catoptria	gelijnde vlakjesmot
Bucculatrix frangutella	vuilboom- ooglapmot	Catoptria margaritella	vlakjesmot
Cabera pusaria	witte grijsband- spanner	Cauchas rufimitrella	pinksterbloem- langsprietmot
Caliroa varipes	een echte bladwesp	Celastrina argiolus	boomblauwtje
Crabro peltarius	kleine zeefwesp	Celypha lacunana	brandnetelbladroller
Crabro scutellatus	bleke zeefwesp	Cephalidae spec	een halmwesp
Calameuta filiformis	een halmwesp	Cerapteryx graminis	bonte grasuil
		Cercopis vulnerata	bloedcicade
		Ceriagrion tenellum	koraaljuffer
		Cheilosia illustrata	wollig gitje
		Cheilosia pagana	kervelgitje
		Chelidurella guentheri	bosoorworm

Chelostoma florisomne	ranonkel- bij	Coleophora alticolella	gewone ruskokermot
Chiasmia clathrata	klaverspanner	Coleophora spinella	geelkop- prunuskokermot
Chilopoda spec	een duizendpoot	Colias crocea	oranje luzernevlinder
Chironomidae spec	een dansmug	Colocasia coryli	hazelaaruil
Chirosia betuleti	gewone bloemvlieg	Colostygia pectinataria	kleine groen- bandspanner
Chloromyia formosa	prachtwapenvlieg	Conocephalus	gewoon
Chorthippus parallelus	krasser	dorsalis	spitskopje
Chrysis ignita	gewone goudwesp	Coptotriche marginea	gele bramenvlekmot
Chrysolina coerulans	blauw munt- goudhaantje	Cordulia aenea	smaragdlibel
Chrysolina fastuosa	hennepnetel- goudhaantje	Coremacera marginata	een slakken- dodende vlieg
Chrysolina polita	moertje	Coreus marginatus	zuringwants
Chrysomela populi	groot populieren- haantje	Corizus hyoscyami	een schildwants
Chrysopidae spec	een gaasvlieg	Cosmia trapezina	hyena
Chrysopilus cristatus	een snipvlieg	Crabro scutellatus	bleke zweefwesp
Chrysops relictus	gewone goudoogdaas	Craesus alniastri	een echte bladwesp
Chrysotoxum bicinctum	donkere fopwesp	Crambus pascuella	zilverstreepgrasmot
Cicadella viridis	groene rietcicade	Crambus perlella	bleke grasmot
Cicindela campestris	groene zandloopkever	Cricotopus spec	een dansmug
Cicindela hybrida	bastaard- zandloopkever	Criorhina floccosa	pluimwoudzwever
Cionus scrophulariae	helmkruidbladschaver	Crocothemis erythraea	vuurlibel (Z)
Clostera pigra	donkere wapendrager (Z)	Cryptops hortensis	tuinbladkruiper
Closterotomus fulvomaculatus	een blind- wants	Curculio glandium	een snuitkever
Closterotomus norwegicus	een blind- wants	Cyclophora albipunctata	berken- oogspanner
Clubiona spec	een zakspin	Cyclophora punctaria	gestippelde oogspanner
Clytus arietis	kleine wespenbok	Cyllecoris histrionius	een blindwants
Coccinella septempunctata	zevenstippelig lieveheersbeestje		
Cochylis dubitana	blauwedistel- bladroller		
Coenagrion puella	azuurwaterjuffer		
Coenagrion pulchellum	variabele waterjuffer		
Coenonympha pamphilus	hooi- beestje		



Gele veenzweefvlieg (m), Groene Woud (R van Middelkoop)

Cynips fagi	beukengalwesp	Dyscia	gevlekte hei-
Cynips quercusfolii	galappelwesp	fagaria	spanner (ZZ)
Cyrinus natator	schrijvertje	Dyseriocrania	eiken-
Cystiphora sonchi	melkdistelpokgalmug	subpurpurella	purpermot
Dalopius marginatus	een kniptor	Dysmachus trigonus	borstelzandroofvlieg
Dasypoda hirtipes	pluimvoetbij	Ecliptopera silacea	marmerspanner
Dasysyrphus	breutel-	Ectemnius sexcinctus	een blokhoofd-wesp
albostriatus	wimperzweefvlieg	Eclobius lapponicus	noordse kakkerlak
Deltote bankiana	zilverstreep	Ectoedemia	bramenblaas-
Denticollis linearis	een kniptor	rubivora	mijnmot
Deraeocoris ruber	een blindwants	Ectophasia	een sluip-
Diachrysia chrysis	koperuil	crassipennis	vlieg
Diaperis boleti	boletenzwartlijfje	Ectropis	gewone
Diaphora mendica	mendicabeer	crepuscularia	spikkelspanner
Diarsia	gewone breed-	Eilema griseola	glad beertje
rubi	vleugeluil	Eilema sororcula	geel beertje
Diastrophus rubi	bramentakgalwesp	Elachista	grijsgevlekte
Dicallomera fascelina	grauwe borstel (Z)	maculicerusella	grasmineermot
Dichrorampha	komma-	Elaphrus	gewone oever-
petiverella	wortelmot	riparius	loopkever
Dicranopalpus	strek-	Elasmotethus	berken-
ramosus	poot	interstinctus	schildwants
Dictyla convergens	een netwants	Elasmucha fieberi	haakjesberkenwants
Dicyrtomina	een spring-	Elasmucha grisea	berkenwants
saundersi	staartje	Electrophaes	kleine wortel-
Dilophus febrilis	koortsvlieg	corylata	houtspanner
Dioctria hyalipennis	gewone blad-jager	Elodes	moeras-
Diplolepis rosae	rozenmosgalwesp	minuta	weekschildkever
Diplolepis	rozenblad-	Elophila nymphaeata	waterleliemot
spinosissimae	galwesp	Ematurga atomaria	gewone heispanner
Diplopoda spec	een miljoenpoot	Emmelina	winde-
Diurnea	voorjaars-	monodactyla	vedermot
fagella	kortvleugelmot	Empis digramma	tweestreepdansvlieg
Dolerus haematodes	een echte bladwesp	Empis livida	akkerdisteldansvlieg
Dolycoris baccarum	bessenwants	Empis stercorea	eenstreepdansvlieg
Donacia aquatica	een bladhaantje	Empis tessellata	grote dansvlieg
Dorytomus filirostris	een snuitkever	Enallagma	water-
Drapetisca socialis	schorskoloniespin	cyathigerum	snuffel
Drepana curvatula	bruine eenstaart	Epeoloides	bonte
Drepana falcata	berkeneenstaart	coecutiens	viltbij
Dryophilocoris flavo-	gele vier-	Ephemera vulgata	een eendagsvlieg
quadrimaculatus	vlek-wants	Epiblema spec	een zadelmot

<i>Epinotia ramella</i>	gemarmerde oogbladroller	<i>Formica polyctena</i>	kale rode bosmier (☼)
<i>Epinotia tetraquetra</i>	vierkant-oogbladroller	<i>Formica rufa</i>	behaarde rode bosmier (☼)
<i>Epirrhoe alternata</i>	gewone bandspanner	<i>Galeruca tanacetii</i>	wormzaadhaantje
<i>Epirrhoe tristata</i>	bonte bandspanner	<i>Galerucella nymphaea</i>	waterleliehaantje
<i>Epirrita dilutata</i>	herfstspanner	<i>Gastrophysa viridula</i>	groen zuringhaantje
<i>Epistrophe speciosa</i>	een bandzweefvlieg	<i>Gerris lacustris</i>	poelschaatsenrijder
<i>Episyrphus balteatus</i>	snorzweefvlieg	<i>Gillmeria ochrodactyla</i>	zandvedermot
<i>Erannis defoliaria</i>	grote wintervlinder	<i>Gillmeria pallidactyla</i>	lichte zandvedermot
<i>Eriocrania semipurpurella</i>	variabele purpermot	<i>Globiceps fulvicollis</i>	een blindwants
<i>Eriophyes inangulis</i>	elzennerfhoekmijt	<i>Glyphipterix simplicella</i>	kleine parelmot
<i>Eristalis horticola</i>	bosbijvlieg	<i>Gonepteryx rhamni</i>	citroenvlinder
<i>Eristalis intricaria</i>	hommelbijvlieg	<i>Gonioctena decemnotata</i>	een bladhaantje
<i>Eristalis nemorum</i>	puntbijvlieg	<i>Gonioctena viminalis</i>	roodbruin wilgenhaantje
<i>Eristalis pertinax</i>	kegelbijvlieg	<i>Gonocerus cuteangulatus</i>	een randwants
<i>Eristalis tenax</i>	blinde bij	<i>Graphocephala fennahi</i>	rododendron-cicade
<i>Erythromma najas</i>	grote roodoogjuffer	<i>Halyzia sedecimguttata</i>	meeldauw-lieveheersbeestje
<i>Erythromma viridulum</i>	kleine roodoogjuffer	<i>Harmonia axyridis</i>	veelkleurig Aziatisch lieveheersbeestje
<i>Ethmia bipunctella</i>	grote zwartwitmot	<i>Harmonia axyridis f succinea</i>	oranjerood veelkl lieveheersbeestje (Duitsl)
<i>Ethmia quadrillella</i>	kleine zwartwitmot	<i>Harmonia axyridis f spectabilis</i>	vierstippelig zwart veelkl Aziatisch lieveheersbeestje (Duitsl)
<i>Eumerus funeralis</i>	knollenbollen-zweefvlieg	<i>Harpocera thoracica</i>	een blindwants
<i>Eupithecia linariata</i>	vlasbekdwergspanner	<i>Hartigiola annulipes</i>	beukenhaargalmug
<i>Eupithecia nanata</i>	smalvleugel-dwergspanner	<i>Heliophanus cupreus</i>	gehaakte blinker
<i>Eupithecia tantillaria</i>	fijnspar-dwergspanner	<i>Heliozela resplendella</i>	elzenzilvervlekmot
<i>Eupithecia vulgata</i>	gewone dwergspanner	<i>Helophilus hybridus</i>	moeraspendelvlief
<i>Euproctis similis</i>	donsvlinder	<i>Helophilus pendulus</i>	gewone pendelvlief
<i>Eurhadina pulchella</i>	een cicade	<i>Helophilus trivittatus</i>	citroenpendelvlief
<i>Eurydema oleracea</i>	koolwants	<i>Hemithea aestivaria</i>	kleine zomervlinder
<i>Eurygaster testudinaria</i>	een schildwants	<i>Himacerus apterus</i>	een ringwants
<i>Euthrix potatoria</i>	rietvink	<i>Hipparchia semele</i>	heivlinder (GE)
<i>Eutomostehus ephippium</i>	een echte bladwesp		
<i>Evergestis extimalis</i>	aangebrande valkmot		
<i>Ferdinandea cuprea</i>	gewone kopermantel		
<i>Forficula auricularia</i>	gewone oorworm		



Larve Weidebladwesp, Regte Heide (R van Middelkoop)

Hybomitra bimaculata	bosknobbeldaas	Leptura quadrifasciata	vierbandsmalbok
Hydriomena impluviata	groenband-spanner	Lestes dryas	tangpantserjuffer
Hylaeus signatus	resedamaskerbij	Lestes sponsa	gewone pantserjuffer
Hylobius abietis	grote dennen-snuitkever	Lestes	tengere
Hypomecis punctinalis	ringspikkel-spanner	virens	pantserjuffer (KW)
Idaea seriata	paardenbloemspanner	Lestes viridis	houtpantserjuffer
Ischnura elegans	lantaarntje	Leucorrhinia rubicunda	noordse witsnuitlibel
Issoria lathonia	kleine parelmoer-vlinder (KW)	Libellula depressa	platbuik
Iteomyia capreae	kleine wilgwratgalmug	Libellula quadrimaculata	viervlek
Kleidocerys resedae	een bodemwants	Ligidium hypnorum	buispissebed
Lacanobia w-latinum	brede w-uil (Z)	Lilioceris lili	leliehaantje
Lagria spec	een wolkever	Limnephilus elegans	een schietmot (Z)
Larinioides cornutus	rietkruisspin	Liocoris tripustulatus	een blindwants
Lasiocampa quercus	hageheld	Liophloeus tessulatus	een snuitkever
Lasiocampa trifolii	kleine hageheld	Liposthenes glechomae	hondsdraf-snoepje
Lasioglossum spec	een groefbij	Liriomyza strigata	een mineervlieg
Lasiommata megera	argusvlinder	Lithobius forficatus	gewone duizendpoot
Lathronympha strigana	hertshooi-bladroller	Livia juncorum	russenbladvlo
Leiopus femoratus	kleine nevelvlek-boktor (Z)	Lomaspilis marginata	gerande spanner
Leistus rufomarginatus	een loopkever	Lomographa bimaculata	tweevlek-spanner
Leptoglossus occidentalis	bladpoot-wants	Lycaena phlaeas	kleine vuurvlinder
Leptopterna ferrugata	brede graswants	Lygus pratensis	een blindwants
		Lygus rugulipennis	een blindwants
		Lymantria dispar	plakker
		Macaria alternata	donker klaverblaadje
		Macaria liturata	gerimpelde spanner
		Macaria notata	klaverblaadje
		Machimus atricapillus	gewone roofvlieg
		Macroglossum stellatarum	kolibrie-vlinder
		Macrophya duodecimpunctata	een echte bladwesp
		Macrophya sanguinolenta	een echte bladwesp
		Macrothylacia rubi	veelvraat
		Magdalis spec	een snuitkever
		Malachius bipustulatus	roodtipbasterd-weekschild

Malacosoma castrense	heideringelrups (Z)	cupriacella	langsprietmot (Z)
Maniola jurtina	bruin zandoogje	Nemophora	geelband-
Meconema	zuidelijke boom-	degeerella	langsprietmot
meridionale	sprinkhaan	Nemotelus	zwartwitte
Meconema	boom-	pantherinus	snuitwapenvlieg
thalassinum	sprinkhaan	Neoscona adianta	heidewielwebspin
Melanostoma	gewone driehoek-	Nephrotoma spec	een tijgerlangpootmug
mellinum	zweefvlieg	Nepticulidae spec	een dwergmineermot
Melieria omissa	een prachtvlieg	Neriere montana	lentehangmatspin
Meliscaeva auricollis	variabel elfje	Neuroterus albipes	plaatjesgalwesp
Melolontha	gewone	Neuroterus	lens-
melolontha	meikever	quercusbaccarum	galwesp
Mesembrina	schors-	Noctua	breedband-
meridiana	vlieg	fimbriata	huismoeder
Metellina spec	een strekspinn	Noctua pronuba	huismoeder
Microlinyphia	kleine heide-	Nola confusalis	vroeg visstaartje
pusilla	hangmatspin	Nomada spec	een wespbij
Micropezidae spec	een spillebeenvlieg	Notodonta	dromedaris
Micropterix calthella	dotterbloemoermot	dromedarius	
Mimas tiliae	lindepilstaart	Nuctenea umbratica	platte wielwebspin
Miris striatus	een blindwants	Ochlodes sylvanus	groot dikkopje (GE)
Mitopus morio	een hooiwagen	Ochropleura plecta	haarbos
Mompha	gewone wilgen-	Ocypus brunnipes	een kortschildkever
epilobiella	roosjesmot	Odontomyia	grote moeras-
Mononychus	lissen-	ornata	wapenvlieg
punctumalbum	boorder	Oedemera lurida	een schijnboktor
Morellia spec	een echte vlieg	Oedipoda	blauwvleugel-
Myathropa florea	doodskopzweefvlieg	caerulescens	sprinkhaan (KW Z)
Mycetophagus spec	een zwamkever	Omocestus rufipes	negertje
Myrmeleotettix	knop-	Oniscus asellus	kelderpissebed
maculatus	sprietje	Onthophagus vacca	koemestpillendraaier
Myrrha	achtstienstippelig	Operophtera brumata	kleine wintervlinder
octodecimguttata	lieveheersbeestje (Z)	Operophtera	berken-
Mystacides azureus	een schietmot	fagata	wintervlinder (Z)
Nabis limbatus	een sikkelwants	Opilio canestrinii	rode hooiwagen
Nalassus	een zwart-	Opilio saxatilis	een hooiwagen
laevioctostriatus	lijf	Opisthograptis	hagedoorn-
Nebria salina	een loopkever	luteolata	vlinder
Nematus miliaris	weidebladwesp (Z)	Opomyza florum	een boorvlieg
Nematus salicis	wilgenbladwesp	Orthetrum	gewone
Nemobius sylvestris	boskrekkel	cancellatum	oeverlibel
Nemophora	koperkleurige	Orthops basalis	een blindwants

<i>Orthops kalmii</i>	een blindwants	<i>Phalangium opilio</i>	gewone hooiwagen
<i>Orthosia cruda</i>	kleine voorjaarsuil	<i>Phalera bucephala</i>	wapendrager
<i>Orthosia gothica</i>	nunvlinder	<i>Pheosia</i>	berkenbrand-
<i>Otiorhynchus raucus</i>	een snuitkever	gnoma	vlerkvlinder
<i>Oxidus gracilis</i>	kasplatrug	<i>Phiaris schulziana</i>	granietbladroller
<i>Oxycera leonina</i>	zwart verfdrupje	<i>Phigalia pilosaria</i>	perentak
<i>Oxypselaphus</i>	een loop-	<i>Philantus triangulum</i>	bijenwolf
obscurus	kever	<i>Philodromus spec</i>	een renspin
<i>Pachygaster atra</i>	zwart speldenknopje	<i>Philopedon plagiatus</i>	een snuitkever
<i>Pachyprotasis rapae</i>	een echte bladwesp	<i>Phlogophora</i>	agaat-
<i>Paederus littoralis</i>	een kortschildkever	meticulosa	vlinder
<i>Paederus</i>	gewone oever-	<i>Pholidoptera</i>	bramen-
riparius	kortschildkever	griseoptera	sprinkhaan
<i>Palloptera</i>	een vlieg	<i>Phorocera obscura</i>	een sluipvlieg
quinquemaculata		<i>Phosphuga atrata</i>	slakkenaaskever
<i>Palomena prasina</i>	groene stinkwants	<i>Phragmatobia</i>	kleine
<i>Pamphilius spec</i>	een spinselbladwesp	fuliginosa	beer
<i>Pamponerus</i>	bruinvleugel-	<i>Phryganea grandis</i>	een schietmot
germanicus	roofvlieg	<i>Phyllobius</i>	een snuit-
<i>Panorpa</i>	gewone	maculicornis	kever
communis	schorpioenvlieg	<i>Phyllobius</i>	groene blad-
<i>Panorpa germanica</i>	een schorpioenvlieg	pomaceus	snuitkever
<i>Panorpa vulgaris</i>	een schorpioenvlieg	<i>Phyllobrotica</i>	glidkruid-
<i>Pantilius tunicatus</i>	een blindwants	quadrimaculata	haantje
<i>Pararge aegeria</i>	bont zandoogje	<i>Phyllocnistis xenia</i>	printplaatmot
<i>Pardosa amentata</i>	tuinwolfspin	<i>Phyllodesma</i>	espenblad
<i>Pardosa pullata</i>	gewone wolfspin	tremulifolium	(ZZ)
<i>Parhelophilus</i>	gewone fluweel-	<i>Phyllonorycter</i>	vruchtboom-
versicolor	zweefvlieg	corylifoliella	vouwmot
<i>Paritamus</i>	zwartdij-	<i>Phyllonorycter</i>	beuken-
geniculatus	roofvlieg (Z)	maestingella	vouwmot
<i>Parornix anglicella</i>	meidoornzebramot	<i>Phyllonorycter</i>	oranje kamperfoelie-
<i>Pasiphila</i>	groene	trifasciella	vouwmot
rectangulata	dwergspanner	<i>Phyllopertha horticola</i>	rozenkever
<i>Pediasia contaminella</i>	oranjebruine grasmot	<i>Phyllotreta spec</i>	een aardvlo
<i>Pemphredon spec</i>	een graafwesp	<i>Phytomyza ilicis</i>	hulstvlieg
<i>Pentatoma rufipes</i>	roodpootschildwants	<i>Pieris brassicae</i>	groot koolwitje
<i>Perapion spec</i>	een spitsmuisje	<i>Pieris napi</i>	klein geaderd witje
<i>Periclepsis cinctana</i>	prinsesbladroller	<i>Pieris rapae</i>	klein koolwitje
<i>Periclista albida</i>	een echte bladwesp	<i>Piezodorus lituratus</i>	een schildwants
<i>Perigrapha</i>	dubbelstip-	<i>Pipiza lugubris</i>	donkere platbek
munda	voorjaarsuil	<i>Pisaura mirabilis</i>	kraamwebspin

<i>Pissodes pini</i>	slanke dennen-snuitkever	<i>Pyrochroa serraticornis</i>	roodkop-vuurkever
<i>Plagiognathus fulvipennis</i>	een blindwants	<i>Pyronia tithonus</i>	oranje zandoojje
<i>Plateumaris sericea</i>	een bladhaantje	<i>Pyrophaena rosarum</i>	vlinderstrikje
<i>Platycheirus albimanus</i>	micaplatvoetje	<i>Pyrrhalta viburni</i>	sneeuwbalhaantje
<i>Platycheirus peltatus</i>	scheefvlek-platvoetje	<i>Pyrrhocoris apterus</i>	vuurwants
<i>Platycnemis pennipes</i>	blauwe breedscheenjuffer	<i>Pyrrhosoma nymphula</i>	vuurjuffer
<i>Platystoma seminatiois</i>	een boorvlieg	<i>Rabdophaga salicis</i>	wilgentakgalmug
<i>Plebejus argus</i>	heideblauwtje (GE ☼)	<i>Retinia resinella</i>	harsbuilmot
<i>Pleurota bicostella</i>	gemsmot	<i>Rhabdomiris striatellus</i>	gestreepte eikenblindwants
<i>Plutella xylostella</i>	koolmotje	<i>Rhagio immaculatus</i>	ongevlekte snipvlieg
<i>Polistes dominulus</i>	Franse veldwesp (Z)	<i>Rhagio scolopaceus</i>	gewone snipvlieg
<i>Polydesmus spec</i>	een platrug	<i>Rhagonycha fulva</i>	kleine rode weekschild
<i>Polydrusus sericeus</i>	groene struik-snuitkever	<i>Rhaphigaster nebulosa</i>	grauwe veldwants (Z)
<i>Polygonia c-album</i>	gehakelde aurelia	<i>Rhingia campestris</i>	gewone snuitvlieg
<i>Polymerus nigrita</i>	een blindwants	<i>Rhogogaster genistae</i>	een echte bladwesp
<i>Polyommatus icarus</i>	icarusblauwtje	<i>Rhogogaster viridis</i> sl	een echte bladwesp
<i>Pontania proxima</i>	blaasgalbladwesp	<i>Rhynchites bacchus</i>	een snuitkever
<i>Prays fraxinella</i>	essenmot	<i>Rilaena triangularis</i>	voorjaarshooiwagen
<i>Propylea quatuordecimpunctata</i>	veertienstippelig lieveheersbeestje	<i>Rivula sericealis</i>	stro-uiltje
<i>Protodeltote pyrage</i>	donkere marmeruil	<i>Rufica spec</i>	een bosmier
<i>Psyche casta</i>	gewone zakdrager	<i>Sarcophaga spec</i>	een dambordvlieg
<i>Psychodidae spec</i>	een motmug	<i>Scaeva selenitica</i>	gele halvemaan-zweefvlieg
<i>Psyllobora vigintiduopunctata</i>	citroen-lieveheersbeestje	<i>Scaphidema metallicum</i>	een zwartlijf
<i>Pterostichus oblongopunctatus</i>	een loopkever	<i>Scaphidium quadrimaculatum</i>	een kortschildkever
<i>Ptilodon capucina</i>	kroonvogeltje	<i>Scathophaga stercoraria</i>	strontvlieg
<i>Ptycholoma lechearna</i>	koraalbladroller	<i>Scolopostethus affinis</i>	een bodemwants
<i>Ptychoptera albimana</i>	een glansmug	<i>Scoparia ambigualis</i>	vroege granietmot
<i>Ptychoptera contaminata</i>	een glansmug	<i>Scopula floslactata</i>	roomkleurige stipspanner
<i>Ptychoptera minuta</i>	een glansmug	<i>Scopula immutata</i>	bosspanner
<i>Pyrausta aurata</i>	muntvlindertje	<i>Selandria serva</i>	een echte bladwesp
<i>Pyrochroa coccinea</i>	zwartkopvuurkever	<i>Selenia dentaria</i>	herculesje
		<i>Semibalanus</i>	gewone

<i>balanoides</i>	zeepok	<i>Sylvicola spec</i>	een venstermug
<i>Sepedon spinipes</i>	een slakken- dodende vlieg	<i>Sympecma fusca</i>	bruine winter- juffer (BE)
<i>Sericomyia silentis</i>	gele veenzweefvlieg	<i>Sympetrum danae</i>	zwarte heidelibel
<i>Shargacucullia verbasci</i>	kuifvlinder (Z)	<i>Sympetrum depressiusculum</i>	Kempense heidelibel (GE ZZ)
<i>Sialis cf lutaria</i>	elzenvlieg	<i>Sympetrum pedemontanum</i>	bandheidelibel (Z)
<i>Silis ruficollis</i>	moeras- weekschildkever	<i>Sympetrum sanguineum</i>	bloedrode heidelibel
<i>Simyra albovenosa</i>	kleine rietvink	<i>Sympetrum striolatum</i>	bruinrode heidelibel
<i>Sitochroa palealis</i>	bruidsmot	<i>Sympetrum vulgatum</i>	steenrode heidelibel
<i>Smerinthus ocellata</i>	pauwoogpijlstaart	<i>Syndemis musculana</i>	struikbladroller
<i>Sphaeridium scarabaeoides</i>	een mest- kever	<i>Syrphus torvus</i>	bosbandzweefvlieg
<i>Sphaerophoria scripta</i>	grote langlijf	<i>Syrphus vitripennis</i>	kleine band- zweefvlieg
<i>Sphecodes spec</i>	een bloedbij	<i>Tabanus autumnalis</i>	grijze runderdaas
<i>Sphinx pinastri</i>	dennenpijlstaart	<i>Tachinidae spec</i>	een sluipvlieg
<i>Spilosoma lubricipeda</i>	witte tijger	<i>Tachycixius pilosus</i>	een glasvleugelcicade
<i>Staphylinidae spec</i>	een kortschildkever	<i>Taleporia tubulosa</i>	sigaarzakdrager
<i>Steatoda albomaculata</i>	gevlekte steatoda (Z)	<i>Tegenaria spec</i>	een huisspin
<i>Steatoda phalerata</i>	heidesteatoda (Z)	<i>Temnostoma bombylans</i>	donkere wespvlieg
<i>Stenagostus rhombeus</i>	een kniptor (Z)	<i>Tenthredo amoena</i>	een echte bladwesp
<i>Stenobothrus stigmaticus</i>	schavertje (Z)	<i>Tenthredo atra</i>	een echte bladwesp
<i>Stenoptilia pterodactyla</i>	ereprijs- vedermot	<i>Tenthredo livida</i>	een echte bladwesp
<i>Stenotus binotatus</i>	een blindwants	<i>Tenthredo mesomela</i>	een echte bladwesp
<i>Stenurella melanura</i>	zwartpuntsmalbok	<i>Tephritis bardanae</i>	donkere klitboorvlieg
<i>Stetophyma grossum</i>	moerassprinkhaan (KW Z)	<i>Tephritis hyoscyami</i>	grijze distelboorvlieg
<i>Stictopleurus punctatonervosus</i>	een glasvleugel- wants	<i>Tetanocera arrogans</i>	een bruine slakken- dodende vlieg
<i>Stigmella luteella</i>	late berken- mineermot	<i>Tetragnatha extensa</i>	gewone strekspin
<i>Strophosoma melanogrammum</i>	een snuit- kever	<i>Tetragnatha striata</i>	rietstrekspin
<i>Suillia spec</i>	een afvalvlieg	<i>Tetrix undulata</i>	gewoon doortje
<i>Swammerdamia caesiella</i>	egale duifmot	<i>Tettigonia viridissima</i>	grote groene sabelsprinkhaan
		<i>Thalera fimbrialis</i>	geblokte zomervlinder (Z)
		<i>Thaumatomyia spec</i>	een halmvlieg
		<i>Thaumetopoea processionea</i>	eiken- processierups
		<i>Thereva nobilitata</i>	gewone viltvlieg

Thomisidae spec	een krabspin
Thyatira batis	braamvlinder
Thymelicus lineola	zwartsprietdikkopje
Thymelicus sylvestris	geelsprietdikkopje (Z)
Timandra comae	lieveling
Tipula luna	een langpootmug
Tipula lunata	een langpootmug
Tipula maxima	reuzenlangpootmug
Tipula varipennis	een langpootmug
Tomicus piniperda	dennenscheerder
Tortricodes alternella	voorjaarsbladroller
Tortrix viridana	groene eikenbladroller
Trachea atriplicis	meldevlinder
Trachys minutus	wilgenprachtkevertje
Trichrysis cyanea	een goudwesp
Trisateles emortualis	geellijnsnuituil
Tritomegas bicolor	dovenetelwants
Tropidia scita	moeraszweefvlieg
Trypetoptera punctulata	een slakken-dodende vlieg
Tyria jacobaeae	Sint-Jacobsvlinder
Uleiota planata	bruine tandkever
Vanessa atalanta	atalanta
Vanessa cardui	distelvlinder
Vespa germanica	Duitse wesp
Vespa vulgaris	gewone wesp
Volucella bombylans	hommelreus
Volucella pellucens	witte reus
Watsonalla binaria	gele eenstaart
Xanthorhoe designata	koolbandspanner
Xanthorhoe ferrugata	vierbandspanner
Xanthorhoe fluctuata	zwartbandspanner
Xanthorhoe spadicearia	bruine vierbandspanner
Xylota segnis	gewone rode bladloper
Xylota sylvarum	grote gouden bladloper
Xyphosia miliaria	akkerdistelboorvlieg
Xysticus cristatus	gewone krabspin

Yponomeuta cagnagella	kardinaalsmutsstippelmot
Yponomeuta padella	meidoornstippelmot
Zygaena filipendulae	Sint-Jansvlinder



Rups Voorjaarskortvleugelmot, Dorst (R van Middelkoop)

Weekdieren

<i>Nederlandse naam</i>	<i>Latijnse naam</i>
Alinda biplicata	grote clausilia
Anodonta cygnea	zwanemossel
Arianta arbustorum	heesterslak
Arion rufus	gewone wegslak
Arion subfuscus	bruine wegslak
Buccinum undatum	wulk
Candidula intersecta	grofgeribde grasslak
Cepaea nemoralis	gewone tuinslak
Cerastoderma edule	gewone kokkel
Cerņuella virgata	bolle duinslak (Z)
Corbicula fluminea	Aziatische korfmossel
Cornu aspersum	segrijnslak
Crassostrea gigas	Japanse oester
Discus rotundatus	boerenknoopje
Dreissena bugensis	quaggamossel
Dreissena polymorpha	driehoeksmossel
Ensis arcuatus	grote zwaardschede
Ensis directus	Amerikaanse zwaardschede
Fonax vittatus	zaagje
Helix pomatia	wijngaardslak (KW ☼)
Lehmannia marginata	bosaardslak
Limax maximus	grote aardslak
Littorina obtusata	gewone alikruik
Lymnaea stagnalis	gewone poelslak

Macoma balthica	nonnetje
Monacha cantiana	grote karthuisherslak
Mya arenaria	strandgaper
Mytilus edulis	mossel
Oxychilus alliarius	lookglansslak
Petricolaria pholadiformis	Amerikaanse boormossel
Planorbarius corneus	posthoornslak
Planorbis planorbis	gewone schijfhoornslak
Succinea putris	gewone barnsteenslak
Trochulus hispidus	gewone haarslak
Unio crassus	Bataafse stroommossel (VN ZZ ☼)
Unio pictorum	schildersmossel
Unio tumidus	bolle stroommossel
Viviparus contectus	spitse moerasslak

Bataafse stroommossel

Unio crassus staat te boek als uitgestorven in Nederland. Erica Griffioen vond nevenstaande schelpen op excursie in Klein Profijt, tussen veel Aziatische korfmossel, een exoot uit Oost-Europa. Het doublet doet



vermoeden dat het geen fossiel betreft: het bestand is, wellicht door verbeterde waterkwaliteit, nieuw leven ingeblazen.

Foto JW de Jong

Stekelhuidigen & neteldieren

Latijnse naam	Nederlandse naam
Asterias rubens	gewone zeester
Aurelia spec	een kwal
Echinocardium cordatum	zeeklit
Ophiura albida	kleine slangster

Planten

Nederlandse naam	Latijnse naam
Acer campestre	Spaanse aak
Acer negundo	vederesdoorn
Acer platanoides	Noorse esdoorn
Acer platanoides var	rode Noorse esdoorn
Acer pseudoplatanus	gewone esdoorn
Achillea millefolium	duizendblad
Achillea ptarmica	wilde bertram
Acorus calamus	kalmoes
Aegopodium podagraria	zevenblad
Aesculus hippocastanum	witte paardenkastanje
Agrimonia eupatoria	gewone agrimonie (GE)
Agrostis capillaris	gewoon struisgras
Ailanthus altissima	hemelboom
Ajuga reptans	kruipend zenegroen
Alchemilla spec	een vrouwenmantel
Alisma lanceolatum	slanke waterweegbree
Alisma plantago-aquatica	grote waterweegbree
Alliaria petiolata	look-zonder-look
Allium schoenoprasum	bieslook
Allium ursinum	daslook (Z ☼)
Allium vineale	kraailook
Alnus alba	grijze els
Alnus glutinosa	zwarte els



Doornappel, Amsterdamse Waterleidingduinen (R Ollefers)

<i>Alopecurus pratensis</i>	grote vossenstaart
<i>Althaea officinalis</i>	heemst (KW Z)
<i>Amaranthus blitoides</i>	nerfamarant (Z)
<i>Amaranthus blitum</i>	kleine majer (Z)
<i>Amaranthus hybridus</i>	groene amarant (Z)
<i>Ambrosia</i>	alsem-
<i>artemisiifolia</i>	ambrosia
<i>Amelanchier</i>	Amerikaans
<i>lamarckii</i>	krentenboompje
<i>Ammophila arenaria</i>	helm
<i>Amsinckia</i>	kleinbloemige
<i>micrantha</i>	amsinckia (Z)
<i>Anacamptis</i>	hondskruid
<i>pyramidalis</i>	(GE Z ☼)
<i>Anagallis arvensis</i>	rood
<i>ssp arvensis</i>	guichelheil
<i>Anagallis</i>	teer
<i>tenella</i>	guichelheil (KW Z)
<i>Anchusa arvensis</i>	kromhals
<i>Anchusa</i>	groene
<i>sempervirens</i>	ossentong
<i>Andromeda polifolia</i>	lavendelhei (KW Z)
<i>Anemone nemorosa</i>	bosanemoon
<i>Angelica archangelica</i>	grote engelwortel
<i>Angelica sylvestris</i>	gewone engelwortel
<i>Anisantha sterilis</i>	ijle dravik
<i>Anthoxanthum</i>	gewoon
<i>odoratum</i>	reukgras
<i>Anthriscus sylvestris</i>	fluitenkruid
<i>Arabidopsis thaliana</i>	zandraket
<i>Aralia elata</i>	duivelswandelstok
<i>Arctium lappa</i>	grote klit
<i>Arctium minus</i>	gewone klit
<i>Arctium tomentosum</i>	donzige klit (Z)
<i>Aristolochia</i>	pijpbloem
<i>clematitis</i>	(Z)
<i>Aronia × prunifolia</i>	appelbes (Z)
<i>Arrhenatherum</i>	glanshaver
<i>elatius</i>	
<i>Artemisia biennis</i>	rechte alsem (Z)
<i>Artemisia</i>	bijvoet
<i>vulgaris</i>	



Driebloemige nachtschade, Meijendel (KE Nilsen)

<i>Arum</i>	Italiaanse
<i>italicum</i>	aronskelk (Z)
<i>Arum maculatum</i>	gevlekte aronskelk
<i>Asparagus officinalis</i>	asperge
<i>ssp officinalis</i>	
<i>Asplenium</i>	tongvaren
<i>scolopendrium</i>	(Z ☼)
<i>Aster lanceolatus</i>	smalle aster (Z)
<i>Aster tripolium</i>	zulte
<i>Athyrium filix-femina</i>	wijfjesvaren
<i>Atriplex prostrata</i>	spiesmelde
<i>Avena fatua</i>	oot (Z)
<i>Bellis perennis</i>	madeliefje
<i>Berberis aquifolium</i>	mahonie
<i>Berberis vulgaris</i>	zuurbes (Z)
<i>Berula erecta</i>	kleine watereppe
<i>Betula pendula</i>	ruwe berk
<i>Betula pubescens</i>	zachte berk
<i>Betula pubescens ×</i>	<i>zachte berk ×</i>
<i>pendula</i>	ruwe berk
<i>Bidens cernua</i>	knikkend tandzaad
<i>Bidens connata</i>	smal tandzaad
<i>Bidens frondosa</i>	zwart tandzaad
<i>Bidens tripartita</i>	veerdelig tandzaad
<i>Blechnum spicant</i>	dubbelloof (GE)
<i>Bolboschoenus</i>	heen
<i>maritimus</i>	
<i>Brassica nigra</i>	zwarte mosterd
<i>Brassica rapa</i>	raapzaad
<i>Briza media</i>	bevertjes (KW Z)
<i>Bromus hordeaceus</i>	zachte dravik

<i>Bryonia dioica</i>	heggenrank	<i>Carex ovalis</i>	hazenzegge
<i>Butomus umbellatus</i>	zwanenbloem (☼)	<i>Carex paniculata</i>	pluimzegge
<i>Cakile maritima</i>	zeeraket (Z)	<i>Carex pilulifera</i>	piłzegge
<i>Calamagrostis epigejos</i>	duinriet	<i>Carex pseudocyperus</i>	hoge cyperzegge
<i>Calla palustris</i>	slangenwortel (Z)	<i>Carex riparia</i>	oeverzegge
<i>Callitriche platycarpa</i>	gewoon sterrenkroos	<i>Carex rostrata</i>	snavelzegge
<i>Calluna vulgaris</i>	struikhei	<i>Carlina vulgaris</i>	driedistel (KW Z)
<i>Caltha palustris</i>	spindotterbloem	<i>Carpinus betulus</i>	haagbeuk
<i>ssp araneosa</i>	(KW Z)	<i>Carya ovata</i> × <i>glabra</i>	hickorynoot
<i>Caltha palustris</i>	gewone	<i>Castanea sativa</i>	tamme kastanje
<i>ssp palustris</i>	dotterbloem	<i>Centaurea cyanus</i>	korenbloem (GE)
<i>Campanula patula</i>	weideklokje (BE Z ☼)	<i>Centaurea jacea</i> sl	knoopkruid
<i>Campanula rapunculus</i>	rapunzelklokje	<i>Centaurea scabiosa</i>	grote centaurie (KW Z)
	(KW Z ☼)	<i>Centaureum erythraea</i>	echt duizend- guldenkruid
<i>Campanula rotundifolia</i>	grasklokje	<i>Centaureum pulchellum</i>	fraai duizend- guldenkruid
	(☼)	<i>Cerastium arvense</i>	akkerhoornbloem
<i>Campanula trachelium</i>	ruig klokje (Z ☼)	<i>Cerastium fontanum</i>	gewone hoornbloem
<i>Capsella bursa-pastoris</i>	herders- tasje	<i>ssp vulgare</i>	hoornbloem
<i>Cardamine amara</i>	bittere veldkers	<i>Cerastium glomeratum</i>	kluwen- hoornbloem
<i>Cardamine flexuosa</i>	bosveldkers	<i>Ceratocarpus claviculata</i>	rankende helmbloem
<i>Cardamine hirsuta</i>	kleine veldkers	<i>Chaerophyllum temulum</i>	dolle kervel
<i>Cardamine pratensis</i>	pinksterbloem	<i>Chamerion angustifolium</i>	wilgen- roosje
<i>Carduus crispus</i>	kruldistel	<i>Chelidonium majus</i>	stinkende gouwe
<i>Carex acuta</i>	scherpe zegge	<i>Chenopodium album</i>	melganzenvoet
<i>Carex acutiformis</i>	moeraszegge	<i>Chenopodium ambrosioides</i>	welriekende ganzenvoet (Z)
<i>Carex arenaria</i>	zandzegge	<i>Chenopodium botrys</i>	druifkruid (Z)
<i>Carex curta</i>	zompzegge	<i>Chenopodium ficifolium</i>	stippel- ganzenvoet
<i>Carex disticha</i>	tweerijige zegge	<i>Chenopodium glaucum</i>	zeegroene ganzenvoet
<i>Carex elongata</i>	elzenzegge	<i>Chenopodium polyspermum</i>	korrel- ganzenvoet
<i>Carex</i> ×	zwarte zegge ×	<i>Chenopodium rubrum</i>	rode ganzenvoet
<i>elytroides</i>	scherpe zegge	<i>Cichorium intybus</i>	wilde cichorei
<i>Carex flacca</i>	zeegroene zegge		
<i>Carex hirta</i>	ruige zegge		
<i>Carex lasiocarpa</i>	draadzegge (KW Z)		
<i>Carex nigra</i>	zwarte zegge		
<i>Carex oederi</i>	dwergzegge		
<i>ssp oederi</i>	(Z)		
<i>Carex oederi</i>	geelgroene		
<i>ssp oedocarpa</i>	zegge (Z)		
<i>Carex otrubae</i>	valse voszegge		

<i>Cicuta virosa</i>	waterscheerling	<i>Cuscuta gronovii</i>	oeverwarkruid (ZZ)
<i>Cirsium arvense</i>	akkerdistel	<i>Cymbalaria muralis</i>	muurleeuwenbek
<i>Cirsium palustre</i>	kale jonker	<i>Cynoglossum officinale</i>	veldhondstong (Z)
<i>Cirsium vulgare</i>	speerdistel	<i>Cynosurus cristatus</i>	kamgras (GE)
<i>Cladrasia kentukea</i>	geelhout	<i>Cyperus fuscus</i>	bruin cypergras (Z)
<i>Cladium mariscus</i>	galigaan (KW Z)	<i>Cytisus scoparius</i>	brem
<i>Claytonia sibirica</i>	roze winterpostelein	<i>Dactylis glomerata</i>	kropaar
<i>Clematis vitalba</i>	bosrank	<i>Dactylorhiza fuchsii</i>	bosorchis (KW ZZ ☼)
<i>Colchicum autumnale</i>	herfsttijloos (BE Z ☼)	<i>Dactylorhiza maculata</i>	gevlekte orchis
<i>Comarum palustre</i>	wateraardbei (GE)	ssp <i>maculata</i>	ss (KW ☼)
<i>Convallaria majalis</i>	lelietje-van-dalen	<i>Dactylorhiza majalis</i>	brede orchis
<i>Convolvulus arvensis</i>	akkerwinde	ssp <i>majalis</i>	ss (KW ☼)
<i>Convolvulus sepium</i>	haagwinde	<i>Datura stramonium</i>	doornappel
<i>Conyza canadensis</i>	Canadese fijnstraal	<i>Daucus carota</i>	peen
<i>Corispermum intermedium</i>	smal vlieszaad (Z)	<i>Deschampsia flexuosa</i>	bochtige smele
<i>Cornus sanguinea</i>	rode kornoelje	<i>Digitalis purpurea</i>	vingerhoedskruid
<i>Coronopus didymus</i>	kleine varkenskers	<i>Digitaria sanguinalis</i>	harig vingergras
<i>Coronopus squamatus</i>	grove varkenskers	<i>Diploxys tenuifolia</i>	grote zandkool
<i>Corylus avellana</i>	hazelaar	<i>Dipsacus fullonum</i>	grote kaardenbol (☼)
<i>Corynephorus canescens</i>	buntgras	<i>Doronicum pardalianches</i>	hartblad-zonnebloem (Z)
<i>Cotoneaster spec</i>	een dwergmispel	<i>Drosera intermedia</i>	kleine zonnedauw (GE ☼)
<i>Cotula coronopifolia</i>	goudknopje (Z)	<i>Drosera rotundifolia</i>	ronde zonnedauw (GE ☼)
<i>Crataegus × media</i>	tweestijlige × eenstijlige meidoorn (Z)	<i>Dryopteris carthusiana</i>	smalle stekelvaren
<i>Crataegus monogyna</i>	eenstijlige meidoorn	<i>Dryopteris dilatata</i>	brede stekelvaren
<i>Crepis biennis</i>	groot streepzaad	<i>Dryopteris filix-mas</i>	mannetjesvaren
<i>Crepis capillaris</i>	klein streepzaad	<i>Echinochloa crus-galli</i>	Europese hanenpoot
<i>Cuscuta epithymum</i>	klein warkruid (KW Z)	<i>Echium vulgare</i>	slangenkruid
<i>Cuscuta europaea</i>	groot warkruid (Z)	<i>Eleocharis acicularis</i>	naaldwaterbies
		<i>Eleocharis palustris</i>	gewone waterbies
		<i>Eleogiton fluitans</i>	vlottende bies (KW Z)
		<i>Elodea nuttallii</i>	smalle waterpest
		<i>Elytrigia repens</i>	kweek
		<i>Empetrum nigrum</i>	kraaiheide
		<i>Epilobium ciliatum</i>	beklierde basterdwederik
		<i>Epilobium hirsutum</i>	harig wilgenroosje

Wilde kamperfoelie, Meijendel (M Wendels & KE Nilsen)



Epilobium parviflorum	viltige basterdwederik
Epilobium tetragonum	kantige basterdwederik
Epipactis helleborine ssp helleborine	brede wespenorchis (☼)
Epipactis palustris	moeraswespenorchis (KW Z ☼)
Equisetum arvense	heermoes
Equisetum fluviatile	holpijp
Equisetum palustre	lidrus
Eragrostis pilosa	straatliefdegras
Erica tetralix	gewone dophei
Eriophorum angustifolium	veenpluis
Eriophorum vaginatum	eenarig wollegras (KW Z)
Erodium cicutarium	reigersbek
Erodium lebelii	kleverige reigersbek (KW Z)
Erophila verna	vroegeling
Eryngium campestre	kruisdistel
Erysimum cheiranthoides	gewone steenraket
Euonymus europaeus	wilde kardinaalsmuts
Eupatorium cannabinum	koninginnekruid
Euphorbia esula	heksenmelk
Euphorbia paralias	zeewolfsmelk (KW ZZ)
Euphorbia peplus	tuinwolfsmelk
Euphrasia stricta sl	stijve ogentroost (GE)
Fagopyrum esculentum	boekweit
Fagus sylvatica	beuk
Fallopia convolvulus	zwaluw tong
Fallopia dumetorum	heggenduizendknoop
Fallopia japonica	Japane duizendknoop
Festuca arundinacea	rietzwenkgras
Festuca rubra	rood zwenkgras
Ficaria verna	gewoon speenkruid sl
Ficaria verna	gewoon



Platbuik (v) op Distel spec, Lingebos (R van Middelkoop)

ssp verna	speenkruid
Filago minima	dwergviltkruid (GE Z)
Filipendula ulmaria	moerasspirea
Foeniculum vulgare	venkel
Fragaria vesca	bosaardbei (GE)
Fraxinus excelsior	es
Fumaria officinalis	gewone duivenkervel
Galanthus nivalis	gewoon sneeuwkllokje
Galeopsis tetrahit	gewone hennepnetel
Galinsoga parviflora	kaal knopkruid
Galinsoga quadriradiata	harig knopkruid
Galium aparine	kleefkruid
Galium mollugo	glad walstro
Galium odoratum	lievevrouwebedstro
Galium palustre	moeraswalstro
Galium uliginosum	ruw walstro
Galium verum	geel walstro
Genista spec	een heidebrem
Gentiana cruciata	kruisbladgentiaan (GE Z ☼)
Gentiana pneumonanthe	klokjesgentiaan (GE Z ☼)
Gentianella amarella	slanke gentiaan (KW Z ☼)
Geranium dissectum	slipbladige ooievaarsbek
Geranium molle	zachte ooievaarsbek
Geranium pratense	beemd-ooievaarsbek (Z)



Schietwilg, Rhoonse Grienden (JW de Jong)

Geranium pusillum	kleine ooievaarsbek	Holcus lanatus	gestreepte witbol
Geranium robertianum	gewoon robertskruid	Holcus mollis	gladde witbol
Geum urbanum	geel nagelkruid	Hordeum murinum	kruipertje
Glebionis segetum	gele ganzenbloem	Hottonia palustris	waterviolier
Glechoma hederacea	hondsdrif	Humulus lupulus	hop
Glyceria maxima	liesgras	Hyacinthoides non-scripta	wilde hyacint
Glyceria notata	stomp vlotgras	Hydrocharis morsus-ranae	kikkerbeet
Gnaphalium luteo-album	bleekgele droogbloem	Hydrocotyle vulgaris	gewone waternavel
Gnaphalium sylvaticum	bosdroogbloem (GE)	Hypericum perforatum	Sint-Janskruid
Gnaphalium uliginosum	moerasdroogbloem	Hypericum × desetangsii	Frans hertshooi (Z)
Gypsophila muralis	gipskruid (EB ZZ)	Hypochaeris radicata	gewoon biggenkruid
Hedera helix	klimop	Ilex aquifolium	hulst
Helianthemum nummularium	geel zonneroosje (GE)	Impatiens glandulifera	reuzenbalsemien
Helianthus annuus	zonnebloem	Impatiens parviflora	klein springzaad
Heracleum mantegazzianum	reuzenberenklauw	Inula britannica	Engelse alant (Z)
Heracleum sphondylium	gewone berenklauw	Iris pseudacorus	gele lis
Herniaria glabra	kaal breukkruid (Z)	Jacobaea erucifolia	viltig kruiskruid
Hieracium caespitosum	weidehavikskruid (Z)	Jacobaea vulgaris ssp. vulgaris	Jakobskruiskruid ss
Hieracium pilosella	muizenoor	Jasminium nudiflorum	winterjasmijn (Z)
Hieracium umbellatum	schermhavikskruid	Juncus acutiflorus	veldrus
Hippophae rhamnoides	duindoorn	Juncus articulatus	zomprus
		Juncus bufonius	greppelrus
		Juncus bulbosus	knolrus
		Juncus compressus	platte rus
		Juncus conglomeratus	biezenknoppen
		Juncus conglomeratus × effusus	pitrus × biezenknoppen
		Juncus effusus	pitrus
		Juncus squarrosus	trekrus
		Juncus subnodulosus	paddenrus
		Juncus tenuis	tengere rus
		Lactuca serriola	kompassla
		Lamium album	witte dovenetel
		Lamium maculatum	gevlekte dovenetel

<i>Lamium purpureum</i>	paarse dovenetel	<i>Malva sylvestris</i>	groot kaasjeskruid
<i>Lapsana communis</i>	akkerkool	<i>Matricaria</i>	echte
<i>Larix decidua</i>	Europese lork (Z)	<i>chamomilla</i>	kamille
<i>Lathyrus latifolius</i>	brede lathyrus (Z)	<i>Matricaria discoidea</i>	schijfkamille
<i>Lathyrus pratensis</i>	veldlathyrus	<i>Medicago arabica</i>	gevlekte rupsklaver
<i>Lemna trisulca</i>	puntkroos	<i>Medicago falcata</i>	sikkelklaver (Z)
<i>Lemna turionifera</i>	knopkroos	<i>Medicago lupulina</i>	hopklaver
<i>Leontodon</i>	vertakte	<i>Medicago sativa</i>	luzerne
<i>autumnalis</i>	leeuwentand	<i>Melampyrum</i>	hengel
<i>Leontodon saxatilis</i>	kleine leeuwentand	<i>pratense</i>	
<i>Lepidium</i>	graskers	<i>Melilotus albus</i>	witte honingklaver
<i>graminifolium</i>	(GE ZZ)	<i>Melilotus</i>	goudgele
<i>Lepidium latifolium</i>	peperkers (Z)	<i>altissimus</i>	honingklaver
<i>Leucanthemum</i>	gewone	<i>Mentha aquatica</i>	watermunt
<i>vulgare</i>	margriet	<i>Mentha arvensis</i>	akker-munt
<i>Ligustrum vulgare</i>	wilde liguster	<i>Mentha × rotundifolia</i>	wollige
<i>Limosella aquatica</i>	slijkgroen (Z)	(Mentha longifolia ×	munt
<i>Linaria vulgaris</i>	vlasbekje	<i>suaveolens</i>)	
<i>Lolium perenne</i>	Engels raagrass	<i>Menyanthes trifoliata</i>	waterdrieblad (GE ☼)
<i>Lonicera</i>	wilde	<i>Moehringia trinervia</i>	drienermuur
<i>periclymenum</i>	kamperfoelie	<i>Molinia caerulea</i>	pijpenstrootje
<i>Lonicera</i>	rode	<i>Muscari comosum</i>	kuifhyacint (Z)
<i>xylosteum</i>	kamperfoelie (Z)	<i>Myosotis</i>	akker-
<i>Lotus corniculatus</i>	gewone rolklaver	<i>arvensis</i>	vergeet-mij-nietje
<i>Lotus pedunculatus</i>	moerasrolklaver	<i>Myosotis laxa</i>	zomp-
<i>Lupinus polyphyllus</i>	vaste lupine	<i>ssp cespitosa</i>	vergeet-mij-nietje
<i>Luzula campestris</i>	gewone veldbies	<i>Myosotis</i>	ruw
<i>Luzula</i>	veelbloemige	<i>ramosissima</i>	vergeet-mij-nietje
<i>multiflora</i>	veldbies	<i>Myosotis scorpioides</i>	moeras-
<i>Lycopodiella</i>	moeraswolfs-	<i>ssp scorpioides</i>	vergeet-mij-nietje
<i>inundata</i>	klauw (KW Z)	<i>Myosoton aquaticum</i>	watermuur
<i>Lycopus europaeus</i>	wolfspoot	<i>Myrica gale</i>	wilde gagel (GE)
<i>Lysimachia</i>	penning-	<i>Nardus stricta</i>	borstelgras
<i>nummularia</i>	kruid	<i>Nasturtium officinale</i>	witte waterkers
<i>Lysimachia punctata</i>	puntwederik	<i>Neottia</i>	grote kever-
<i>Lysimachia thyrsoflora</i>	moeraswederik	<i>ovata</i>	orchis (KW Z ☼)
<i>Lysimachia vulgaris</i>	grote wederik	<i>Nuphar lutea</i>	gele plomp
<i>Lythrum salicaria</i>	grote kattenstaart	<i>Nymphaea alba</i>	witte waterlelie
<i>Maianthemum</i>	dalkruid	<i>Odontites vernus</i>	rode ogentroost
<i>bifolium</i>		<i>ssp serotinus</i>	ss (GE)
<i>Malus spec</i>	een appel	<i>Oenanthe</i>	dodemans-
<i>Malva neglecta</i>	klein kaasjeskruid	<i>crocata</i>	vingers (GE ZZ)

<i>Oenanthe fistulosa</i>	pijptorkruid	<i>Picris hieracioides</i>	echt bitterkruid
<i>Oenothera</i>	middelste	<i>Pinus nigra</i>	zwarte den
<i>biennis</i>	teunisbloem	<i>Pinus nigra</i>	Corsicaanse
<i>Oenothera</i>	grote	<i>ssp maritima</i>	den
<i>glazioviana</i>	teunisbloem	<i>Pinus nigra ssp nigra</i>	Oostenrijkse den
<i>Ononis repens</i>	kruipe	<i>Pinus pinaster</i>	zeeden
<i>ssp repens</i>	stalkruid	<i>Pinus sylvestris</i>	grove den
<i>Ononis repens</i>	kattendoorn	<i>Plantago arenaria</i>	zandweegbree (Z)
<i>ssp spinosa</i>	(GE)	<i>Plantago lanceolata</i>	smalle weegbree
<i>Onopordum</i>	wegdistel	<i>Plantago major</i>	grote
<i>acanthium</i>	(Z)	<i>ssp major</i>	weegbree
<i>Origanum vulgare</i>	wilde marjolein (Z ☼)	<i>Platanthera</i>	bergnachtorchis
<i>Ornithopus</i>	klein	<i>chlorantha</i>	(KW Z ☼)
<i>perpusillus</i>	vogelpootje	<i>Platanus hispanica</i>	plataan
<i>Orobanche minor</i>	klavervreter (BE Z)	<i>Poa annua</i>	straatgras
<i>Osmunda regalis</i>	koningsvaren (☼)	<i>Poa nemoralis</i>	schaduwgras
<i>Oxalis stricta</i>	stijve klaverzuring	<i>Poa pratensis</i>	veldbeemgras
<i>Papaver dubium</i>	bleke klaproos	<i>Poa trivialis</i>	ruw beemdgras
<i>Papaver rhoeas</i>	grote klaproos	<i>Polygala</i>	gewone vleugeltjes-
<i>Pastinaca sativa</i>	pastinaak	<i>vulgaris</i>	bloem (GE Z)
<i>ssp sativa</i>		<i>Polygonatum</i>	gewone
<i>Pedicularis sylvatica</i>	heidekartelblad (BE Z)	<i>multiflorum</i>	salomonszegel
<i>Pentaglottis</i>	overblijvende	<i>Polygonum aviculare</i>	gewoon varkensgras
<i>sempervirens</i>	ossentong (Z)	<i>Polypodium vulgare</i>	gewone eikvaren
<i>Persicaria amphibia</i>	veenwortel	<i>Populus × canadensis</i>	Canadapopulier
<i>Persicaria hydropiper</i>	waterpeper	<i>Populus × canescens</i>	grauwe abeel
<i>Persicaria</i>	beklierde	<i>Populus alba</i>	witte abeel
<i>lapathifolia</i>	duizendknoop	<i>Populus nigra</i>	zwarte populier
<i>Persicaria maculosa</i>	perzikkruid	<i>Portulaca oleracea</i>	postelein (Z)
<i>Petasites hybridus</i>	groot hoefblad	<i>Potamogeton lucens</i>	glanzig fonteinkruid
<i>Petasites japonicus</i>	Japans hoefblad (Z)		
<i>Peucedanum palustre</i>	melkeppe		
<i>Phacelia tanacetifolia</i>	phacelia		
<i>Phalaris arundinacea</i>	rietgras		
<i>Phleum arenarium</i>	zanddoddegras		
<i>Phleum pratense</i>	timotee-		
<i>ssp pratense</i>	gras		
<i>Phragmites australis</i>	riet		
<i>Phyteuma spicatum</i>	zwartblauwe		
<i>ssp nigrum</i>	rapunzel (KW Z)		
<i>Picea abies</i>	fijnspar		
<i>Picris echioides</i>	dubbelkelk (Z)		



Echte koekoeksbloem, Drentsche Aa (KE Nilsen)

Potamogeton natans	drijvend fonteinkruid	Rhododendron spec	een rhododendron
Potentilla anserina	zilverschoon	Rhynchospora	witte snavelbies
Potentilla erecta	tormentil	alba	(GE Z)
Potentilla indica	schijnaardbei	Rhynchospora	bruine snavelbies
Potentilla palustris	wateraardbei	fusca	(GE Z)
Potentilla reptans	vijfvingerkruid	Ribes sanguineum	rode ribes (Z)
Potentilla	aardbeiganzerik	Rorippa amphibia	gele waterkers
sterilis	(KW Z)	Rorippa austriaca	Oostenrijkse kers (Z)
Potentilla supina	liggende ganzerik (Z)	Rorippa palustris	moeraskers
Primula spec	een sleutelbloem	Rorippa sylvestris	akkerkers
Prunella vulgaris	gewone brunel	Rosa pimpinellifolia	duinroos (Z)
Prunus avium	zoete kers	Rubus caesius	dauwbraam
Prunus padus	gewone vogelkers	Rubus fruticosus agg	gewone braam
Prunus	Amerikaanse	Rubus idaeus	framboos
serotina	vogelkers	Rumex acetosa	veldzuring
Prunus spinosa	sleedoorn	Rumex acetosella	schapenzuring
Pseudotsuga	Douglas-	Rumex	kluwen-
menziesii	spar	conglomeratus	zuring
Pteridium aquilinum	adelaarsvaren	Rumex crispus	krulzuring
Pulicaria dysenterica	heelblaadjes	Rumex	water-
Pulicaria vulgaris	klein vlooienkruid (Z)	hydrolapathum	zuring
Quercus robur	zomereik	Rumex maritimus	goudzuring
Quercus rubra	Amerikaanse eik	Rumex obtusifolius	ridderzuring
Ranunculus acris	scherpe boterbloem	Rumex palustris	moeraszuring
Ranunculus bulbosus	knolboterbloem	Rumex salicifolius	wilgzuring (ZZ)
Ranunculus flammula	egelboterbloem	Rumex sanguineus	bloedzuring
Ranunculus lingua	grote boterbloem	Rumex thyrsoflorus	geoorde zuring (Z)
Ranunculus	kruipe	Sagina procumbens	liggende vetmuur
repens	boterbloem	Sagittaria sagittifolia	pijlkruid
Ranunculus	blaartrekkende	Salicornia spec	een zeekraal
sceleratus	boterbloem	Salix alba	schietwilg
Raphanus	knop-	Salix caprea	boswilg
raphanistrum	herik	Salix cinerea	grauwe wilg
Raphanus sativus	radijs	Salix fragilis	kraakwilg
Reseda lutea	wilde reseda	Salix repens	kruiwilg
Reseda luteola	wouw	Salix triandra	amandelwilg
Rhamnus cathartica	wegedoorn	Salix viminalis	katwilg
Rhamnus frangula	sporkehout	Sambucus nigra	gewone vlier
Rhinanthus	grote	Sambucus nigra	peterselie-
angustifolius	ratelaar	var laciniata	vlier
Rhinanthus	kleine	Samolus valerandi	waterpunge
minor	ratelaar (GE Z)	Sanguisorba	grote

<i>officinalis</i>	pimpernel	<i>Sorbus aria</i>	meelbes
<i>Saponaria officinalis</i>	zeepkruid	<i>Sorbus aucuparia</i>	wilde lijsterbes
<i>Schoenoplectus lacustris</i>	matten- bies	<i>Sparganium emersum</i>	kleine egelskop
<i>Schoenus nigricans</i>	knopbies (KW Z)	<i>Sparganium erectum</i>	grote egelskop sl
<i>Scirpus sylvaticus</i>	bosbies	<i>Spergularia morisonii</i>	heidespurrie
<i>Scrophularia nodosa</i>	knopig helmkruid	<i>Spergularia rubra</i>	rode schijnspurrie
<i>Scrophularia vernalis</i>	voorjaarshelm- kruid (Z)	<i>Spiraea douglasii</i>	Douglasspirea
<i>Scutellaria galericulata</i>	blauw glidkruid	<i>Spirodela polyrhiza</i>	veelwortelig kroos
<i>Sedum acre</i>	muurpeper	<i>Stachys palustris</i>	moerasandoorn
<i>Sedum telephium</i>	hemelsleutel	<i>Stachys sylvatica</i>	bosandoorn
<i>Senecio inaequidens</i>	bezemkruiskruid	<i>Stellaria aquatica</i>	watermuur
<i>Senecio sylvaticus</i>	boskruiskruid	<i>Stellaria graminea</i>	grasmuur
<i>Senecio viscosus</i>	kleverig kruiskruid	<i>Stellaria holostea</i>	grote muur
<i>Senecio vulgaris</i>	klein kruiskruid	<i>Stellaria media</i>	vogelmuur
<i>Setaria pumila</i>	geelrode naalbaar (Z)	<i>Stratiotes aloides</i>	krabbenscheer (GE)
<i>Setaria viridis</i>	groene naalbaar	<i>Succisa pratensis</i>	blauwe knoop (GE)
<i>Silene dioica</i>	dagkoekoeksbloem	<i>Symphoricarpos albus</i>	sneeuwbes
<i>Silene flos-cuculi</i>	echte koekoeksbloem	<i>Symphytum officinale</i>	gewone smeewortel
<i>Silene latifolia</i>	avondkoekoeks- bloem	<i>Tanacetum vulgare</i>	boerenwormkruid
<i>Silene nutans</i>	nachtsilene (Z)	<i>Taraxacum officinale</i>	paardenbloem
<i>Sinapsis arvensis</i>	herik	<i>Taxus baccata</i>	taxus
<i>Sisymbrium officinale</i>	gewone raket	<i>Teesdalia nudicaulis</i>	klein tasjeskruid
<i>Sium latifolium</i>	grote watereppe	<i>Tephrosia palustris</i>	moerasandijvie
<i>Solanum dulcamara</i>	bitterzoet	<i>Teucrium scorodonia</i>	valse salie
<i>Solanum lycopersicum</i>	tomaat	<i>Thalictrum flavum</i>	poelruit
<i>Solanum nigrum</i>	zwarte	<i>Thelypteris palustris</i>	moerasvaren (Z)
<i>Solanum nigrum</i>	nachtschade	<i>Thlaspi arvense</i>	witte krodde
<i>Solanum physalifolium</i>	glansbes- nachtschade (Z)	<i>Thymus pulegioides</i>	grote tijm (KW)
<i>Solanum triflorum</i>	driebloemige nachtschade (Z)	<i>Tilia platyphyllos</i>	zomerlinde
<i>Solidago canadensis</i>	Canadese guldenroede	<i>Torilis japonica</i>	heggendoornzaad
<i>Solidago gigantea</i>	late guldenroede	<i>Tragopogon pratensis</i>	gele morgenster
<i>Sonchus arvensis</i>	akkermelkdistel	<i>Tragopogon pratensis</i>	morgenster
<i>Sonchus asper</i>	gekroesde melkdistel	<i>Trichophorum cespitosum</i>	veenbies ssp (GE Z)
<i>Sonchus oleraceus</i>	gewone melkdistel	<i>Trichophorum germanicum</i>	
<i>Sonchus palustris</i>	moerasmelkdistel	<i>Trifolium arvense</i>	hazenpootje
		<i>Trifolium campestre</i>	liggende klaver
		<i>Trifolium dubium</i>	kleine klaver
		<i>Trifolium fragiferum</i>	aardbeiklaver
		<i>Trifolium pratense</i>	rode klaver
		<i>Trifolium repens</i>	witte klaver
		<i>Tripleurospermum</i>	reukeloze

maritimum	kamille
Tsuga	oostelijke
canadensis	hemlockspar (Z)
Tussilago farfara	klein hoefblad
Typha angustifolia	kleine lisdodde
Typha latifolia	grote lisdodde
Ulmus glabra	ruwe iep
Ulmus × hollandica	Hollandse iep
Urtica dioica	grote brandnetel
Urtica urens	kleine brandnetel
Vaccinium	trosbos-
corymbosum	bes (Z)
Vaccinium myrtillus	blauwe bosbes
Vaccinium	kleine veenbes
oxycoccos	(KW Z)
Vaccinium vitis-idaea	rode bosbes
Valeriana officinalis	echte valeriaan
Verbascum	stalkaars
densiflorum	
Verbascum nigrum	zwarte toorts
Verbascum	keizerskaars
phlomoides	(Z)
Verbascum thapsus	koningskaars
Verbena officinalis	ijzerhard (Z)
Veronica agrestis	akkerereprijs
Veronica	blauwe
anagallis-aquatica	waterereprijs
Veronica arvensis	veldereprijs
Veronica beccabunga	beekpunge
Veronica catenata	rode waterereprijs
Veronica chamaedrys	gewone ereprijs
Veronica hederifolia	klimopereprijs
Veronica officinalis	mannetjesereprijs
Veronica persica	grote ereprijs
Veronica serpyllifolia	tijmereprijs
Viburnum opulus	Gelderse roos
Vicia cracca	vogelwikke
Vicia hirsuta	ringelwikke
Vicia sativa ssp sativa	voederwikke
Vicia sepium	heggenwikke
Vinca minor	kleine maagdenpalm
Viola arvensis	akkerviooltje

Viola odorata	maarts viooltje
Viscum album	maretak (Z ☼)
Xanthium	late stekelnoot
strumarium	(Z)



Van boven naar beneden: Stamper Crocus, Capelle a/d IJssel; Bladskelet Hortensia, Hitland; Uitgelezen brillencombinatie, Markiezaat (foto's E Griffioen)



Kloksgewijs: Bergambacht (KE Nilsen), Alkmaar (R Olfers), Rhoonse Grienden (M Wendels) & Strijen-Sas (E Griffioen)

Mossen

<i>Nederlandse naam</i>	<i>Latijnse naam</i>		
Atrichum undulatum	groot rimpelmos	Cinclidotus	gewoon
Aulacomnium androgynum	gewoon knopjesmos	fontinaloides	kribbenmos
Barbula convoluta	gewoon smaragdsteeltje	Climacium dendroides	boompjesmos (KW)
Brachythecium rutabulum	gewoon dikkopmos	Dicranella heteromalla	gewoon pluisjesmos
Bryum argenteum	zilvermos	Dicranoweisia cirrata	gewoon sikkelsterretje
Bryum capillare	gedraaid knikmos	Dicranum scoparium	gewoon gaffeltandmos
Calliergonella cuspidata	gewoon puntmos	Frullania dilatata	helmroestmos
Campylopus flexuosus	bos-kronkelsteeltje	Grimmia pulvinata	gewoon muisjesmos
Campylopus introflexus	grijs kronkelsteeltje	Homalothecium sericeum	gewoon zijdemoos
Campylopus pyriformis	breek-blaadje	Hylocomium splendens	glanzend etagemos
Ceratodon purpureus	gewoon purpersteeltje	Hypnum cupressiforme	gesnaveld klauwtjesmos
		Hypnum jutlandicum	heideklauwtjesmos
		Kindbergia praelonga	fijn laddermos
		Leucobryum glaucum	kussentjesmos



Groot rimpelmos, Spanderswoud (R van Middelkoop)

Lophocolea bidentata	gewoon kantmos
Lophocolea heterophylla	gedrongen kantmos
Lophocolea semiteres	gaaf kantmos
Lunularia cruciata	halvemaantjesmos
Metzgeria fruticulosa	blauw boomvorkje (GE ZZ)
Metzgeria furcata	bleek boomvorkje
Mnium hornum	gewoon sterrenmos
Orthodontium lineare	geelsteeltje
Orthotrichum affine	gewone haarmuts
Orthotrichum diaphanum	grijze haarmuts
Orthotrichum lyellii	broedhaarmuts
Plagiomnium affine	rond boogsterrenmos
Plagiomnium undulatum	gerimpeld boogsterrenmos
Plagiothecium laetum	krom platmos
Pleurozium schreberi	gewoon bronmos
Pohlia nutans	gewoon peermos
Polytrichum commune	gewoon haarmos
Polytrichum formosum	fraai haarmos
Polytrichum juniperinum	zand-haarmos
Polytrichum longisetum	gerand haarmos

Polytrichum piliferum	ruig haarmos
Pseudoscleropodium purum	groot laddermos
Racomitrium canescens	grijze bisschopsmuts (KW)
Radula complanata	gewoon schijfjesmos
Rhodobryum roseum	rozetmos (BE Z)
Rhytidiadelphus squarrosus	gewoon haakmos
Rhytidiadelphus triquetrus	pluimstaartmos (Z)
Riccia cavernosa	sponswatervorkje
Riccia glauca	gewoon landvorkje
Schistidium crassipilum	muur-achterlichtmos
Sphagnum spec	een veenmos
Syntrichia ruralis	groot duinsterretje
var arenicola	
Tetraphis pellucida	viertandmos
Thuidium tamariscinum	gewoon thujamos
Tortula muralis	gewoon muursterretje
Ulota bruchii	knotskroesmos



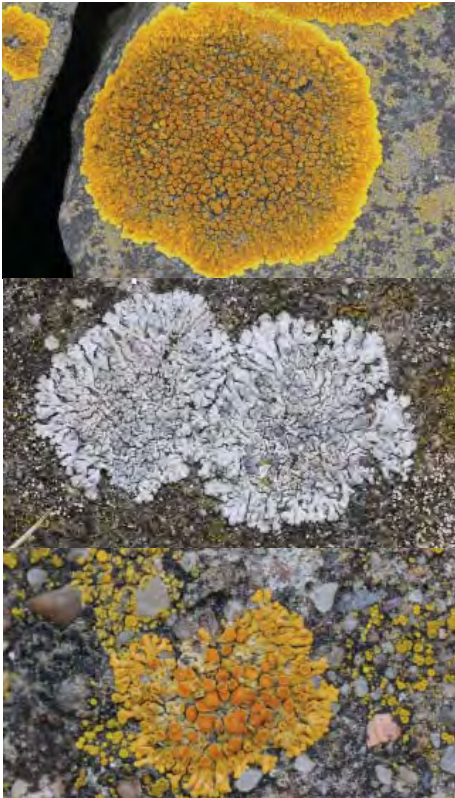
Gewoon gaffeltandmos, Spanderswoud (R van Middelkoop)

Wieren

Nederlandse naam	Latijnse naam
Fucus vesiculosus	blaaswier
Nostoc spec	een blauwwier



Snelcursus korstmoss, Oostvaardersdijk (foto GJM Boerma)



Van boven naar beneden: Platte citroenkorst, Stoeprandvingermoss & Sinaasappelkorst, Oostvaardersplassen (KE Nilsen)

Korstmossen

Nederlandse naam	Latijnse naam
Acarospora fuscata	bruin steenschubje
Acarospora rufescens	bleek steenschubje
Amandinea punctata	vliegenstrontjesmos
Arthopyrenia punctiformis	gewone stipjes
Aspicilia contorta	rond dambordje
Buellia aethalea	steenstrontjesmos
Buellia griseovirens	grijsgroene stofkorst
Buellia ocellata	dijkstrontjesmos
Caloplaca aurantia	platte citroenkorst
Caloplaca britannica	schubbighe citroenkorst
Caloplaca chlorina	grijze citroenkorst
Caloplaca citrina	gewone citroenkorst
Caloplaca dalmatica	oranje citroenkorst
Caloplaca decipiens	stoffige citroenkorst
Caloplaca flavescens	gelobde citroenkorst
Caloplaca flavocitrina	valse citroenkorst
Caloplaca flavovirescens	beton-citroenkorst
Caloplaca holocarpa	muurzonnetje
Caloplaca lithophila	kleine citroenkorst
Caloplaca maritima	gewone zeecitroenkorst
Caloplaca rudenum	kerkcitroenkorst
Caloplaca saxicola	sinaasappelkorst
Caloplaca teicholyta	witte citroenkorst
Candelaria concolor	vals dooiermos
Candelariella aurella	kleine geelkorst
Candelariella medians	gelobde geelkorst
Candelariella vitellina	grove geelkorst
Cladonia caespiticia	greppelblaadje
Cladonia cervicornis	gewoon stapelbekertje
Cladonia chlorophaea	fijn bekermos
Cladonia coccifera	rood bekermos
Cladonia coniocraea	smal bekermos
Cladonia fimbriata	kopjesbekermos
Cladonia floerkeana	rode heidelucifer
Cladonia foliacea	zomersneeuw



Donker landkaartmos, Terwischa (JW de Jong)

Cladonia furcata	gevorkt heidestaartje
Cladonia glauca	bruin heidestaartje
Cladonia grayi	bruin bekermos
Cladonia humilis	frietzakbekerms
Cladonia macilenta	dove heidelucifer
Cladonia pocillum	duinbekerms
Cladonia portentosa	open rendierms
Cladonia ramulosa	rafelig bekerms
Cladonia rangiformis	vals rendierms
Cladonia scabruscula	ruw heidestaartje
Cladonia subulata	kronkelheidestaartje
Evernia prunastri	eikenms
Flavoparmelia	bos-
caperata	schildms
Flavoparmelia	groen boom-
soredians	schildms
Haematomma	witgerande
ochroleucum	stofkorst
Hypocenomyce	gewoon
scalaris	schubjesms
Hypogymnia	gewoon
physodes	schorsms
Hypogymnia tubulosa	witkopschorsms
Hypotrachyna	gebogen
revoluta	schildms
Lecania cyrtella	boomglimschoteltje
Lecanora albescens	kalkschotelkorst
Lecanora	kastanjebruine
campestris	schotelkorst
Lecanora carpinea	melige schotelkorst

Lecanora chlarotera	witte schotelkorst
Lecanora	verborgen
dispersa	schotelkorst
Lecanora	bleekgroene
expallens	schotelkorst
Lecanora flotowiana	kop-en-schotelkorst
Lecanora muralis	muurschotelkorst
Lecanora saligna	houtschotelkorst
Lecanora semipallida	witrandschotelkorst
Lecanora symmicta	bolle schotelkorst
Lecanora	hardhout-
varia	schotelkorst (Z)
Lecidea	gebarsten
grisella	granietkorst
Lecidella	gewoon
elaeochroma	purperschaaltje
Lecidella	grijsgroene
scabra	steenkorst
Lecidella stigmatea	steenpurperschaaltje
Lepraria incana	gewone poederkorst
Lepraria lobificans	gelobde poederkorst
Melanelixia	verstop-
subaurifera	schildms
Melanohalea	sierlijk
elegantula	schildms
Opegrapha atra	zwart schriftms
Opegrapha rufescens	verzonken schriftms
Parmelia sulcata	gewoon schildms
Parmotrema	groot
perlatum	schildms
Peltigera canina	groot leermos (BE Z)
Peltigera rufescens	klein leermos
Pertusaria	glad spelden-
leioplaca	kussentje (KW Z)
Phaeophyscia	rond
orbicularis	schaduwms
Phlyctis argena	lichtvlekje
Physcia adscendens	kapjesvingermos
Physcia caesia	stoeprandvingermos
Physcia dubia	bleek vingermos (Z)
Physcia tenella	heksenvingermos
Physconia grisea	grauw rijpmos

Porpidia soledizodes	dunne blauwkorst
Porpidia tuberculosa	dikke blauwkorst
Protoblastenia rupestris	rode kalksteen- korst
Psilolechia lucida	UV-mos
Punctelia jeckeri	rijpschildmos
Punctelia subrudecta	gestippeld schildmos
Ramalina farinacea	melig takmos
Ramalina fastigiata	trompettakmos
Rhizocarpon reductum	donker landkaartmos
Rinodina oleae	donkerbruine schotelkorst
Sarcogyne regularis	berijpte kroontjeskorst
Trapelia placodioides	wit sterschoteltje
Verrucaria nigrescens	gewone stippelkorst
Verrucaria ochrostoma	bleke stippelkorst
Xanthoparmelia conspersa	graniet- schildmos (Z)

Paddenstoelen

<i>Nederlandse naam</i>	<i>Latijnse naam</i>
Agaricus bitorquis	straatschampignon
Amanita fulva	roodbruine slanke amaniet
Amanita gemmata	narcisamaniet
Amanita muscaria	vliegenschwam
Amanita phalloides	groene knolamaniet
Amanita rubescens	parelamaniet
Arcyria denudata	karmijnrood netwatje
Arcyria stipata	worstnetwatje
Armillaria ostoyae	sombere honingzwam
Arrhenia spathulata	gesteeld mosoortje (Z)
Ascocorticium anomalum	dennen- schorsvlekje
Ascocoryne sarcoides sl	paarse knoopzwam sl
Ascotremella faginea	zakjestrilzwam
Astraeus hygrometricus	weerhuisje (BE Z)

Xanthoria calcicola	oranje dooiermos
Xanthoria candelaria	kroezig dooiermos
Xanthoria parietina	groot dooiermos
Xanthoria polycarpa	klein dooiermos



Dikke blauwkorst, Terwischa (JW de Jong)

Auricularia	viltig
mesenterica	judasoor
Auriscalpium vulgare	oorlepelzwam
Badhamia utricularis	troskalknetje
Baeospora myosura	muizenstaartzwam
Bjerkandera adusta	grijze buisjeszwam
Bjerkandera fumosa	rookzwam
Bolbitius vitellinus	dooiergele mestzwam
Boletus badius	kastanjeboleet
Boletus chrysenteron	roodsteel- fluweelboleet
Boletus edulis	gewoon eekhoortjesbrood
Boletus erythropus	gewone heksenboleet
Boletus parasiticus	kostgangerboleet
Boletus subtomentosus	gewone fluweelboleet
Bovista aestivalis	melige bovist (KW)
Bovista plumbea	loodgrijze bovist



Grote sponszwam, Kaapse Bossen (WAJ Kapoen)

Calloria neglecta	brandnetelschijfje	Clitocybe fragans	slanke anijs-trechterzwam
Calocera cornea	geel hoorntje	Clitocybe marginella	bleekrand-trechterzwam
Calocera viscosa	kleverig	Clitocybe metachroa	tweekleurige trechterzwam
Calvatia excipuliformis	plooivoet-stuifzwam	Clitocybe nebularis	nevelzwam
Calvatia utriformis	ruitjesbovist	Clitocybe odora	groene anijs-trechterzwam
Calyptella capula	brandnetelklokje	Clitocybe rivulosa	giftige weide-trechterzwam
Cerocorticium confluens	ziekenhuis-boomkorst	Clitocybe vibecina	gestreepte trechterzwam
Cheilymenia granulata	oranje mestzwammetje	Clitopilus hobsonii	gewone schelpjesmolenaar
Chlorociboria aeruginascens sl	kopergroen-bekerszwam sl (Z)	Coleosporium tussilaginis	klein hoefbladroest
Chondrostereum purpureum	paarse korstzwam	Collybia amanitae	dwergcdollybia
Chromocyphella muscicola	mosschelpje (ZZ)	Collybia butyracea	botercollybia
Chroogomphus rutilus	kopperode spijkerzwam (BE Z)	Collybia butyracea var acema	gewone botercollybia
Ciboria batschiana	eikelbekertje	Collybia confluens	bundelcollybia
Claviceps microcephala	pijpenstrootje-moederkoren	Collybia cookei	okerknolcollybia
Clavulina coralloides	witte koraalzwam	Collybia dryophila	gewoon eikenblad-zwammetje
Clavulinopsis helveola sl	gele knotszwam sl	Collybia maculata	roestvlekkenszwam
Clitocybe candicans	kleine bos-trechterzwam	Coltricia perennis	echte tolszwam (GE)
Clitocybe clavipes	knotsvoet-trechterzwam	Conocybe spec	een breeksteeltje
		Coprinus comatus	geschubde inktzwam
		Coprinus lagopus	hazenpootje
		Coprinus micaceus	gewone glimmer-inktzwam
		Coprinus plicatilis	plooirokje
		Cordyceps militaris	rupsendoder
		Cordyceps ophioglossoides	zwarte truffel-knotszwam
		Cortinarius alboviolaceus	lila gordijn-zwam (KW)
		Cortinarius bivelus	gegordelde beuken-gordijnzwam (BE ZZ)
		Cortinarius camphoratus	kamfergordijn-zwam (GE ZZ)

Cortinarius causticus	berijpte gal-gordijnzwam (Z)	Entoloma incanum	groensteel-satijnzwam (BE Z)
Cortinarius cohabitans	kousenvoet-gordijnzwam	Entoloma prunuloides	molenaars-satijnzwam (BE ZZ)
Cortinarius croceoconus	boomloze gordijnzwam	Entoloma rhodopolium f nidorosum	stink-satijnzwam
Cortinarius hemitrichus	witschubbige gordijnzwam	Entoloma sericellum	sneeuwvlok-satijnzwam (KW)
Cortinarius paleaceus	gewone pelargonium-gordijnzwam	Entoloma sericeum	bruine satijnzwam
Cortinarius parvannulatus	cederhout-gordijnzwam	Exidia plana	zwarte trilzwam
Cortinarius saniosus	bleke geelvezel-gordijnzwam	Exidia truncata	eikentrilzwam
Cortinarius scaurus	olijfplaat-gordijnzwam (Z)	Exobasidium vaccinii	vossenbesbladgast (Z)
Cortinarius subbalaustinus	roodbruine gordijnzwam	Fistulina hepatica	biefstukzwam
Crepidotus cesatii var cesatii	rondsporig oorzwammetje (var cesatii)	Flammulina velutipes	gewoon fluweelpootje
Crepidotus mollis	week oorzwammetje	Fomes fomentarius	echte tonderzwam
Crepidotus variabilis	wit oorzwammetje	Fomitopsis pinicola	roodgerande houtzwam
Cribraria rufa	wijdmazig lantaarntje	Fuligo septica	heksenboter
Crinipellis scabellus	piekhaarzwammetje	Galerina calyptrata	oranje mosklokje (KW)
Crucibulum crucibuliforme	geel nest-zwammetje	Galerina clavata	groot mosklokje
Cudoniella acicularis	houtknoopje	Galerina hypnorum	geelbruin mosklokje
Cyathus olla	bleek nestzwammetje	Galerina marginata	bundelmosklokje
Cystoderma amianthinum	okergele korrelhoed	Galerina mniophila sl	vaal mosklokje sl
Cystolepiota seminuda	kleine poederparasol	Galerina pumila	honinggeel mosklokje
Dacrymyces stillatus	oranje druppelzwam	Galerina salicicola	broekbosmosklokje
Daedalea quercina	doolhofzwam	Ganoderma australe	dikrandtonderzwam
Daedaleopsis confragosa	roodporie-houtzwam	Ganoderma lipsiense	platte tonderzwam
Daldinia concentrica	kogelhoutskoolzwam	Ganoderma resinaceum	harslak-zwam
Diatrype disciformis	hoekig schorsschijfje	Geastrum coronatum	forse aardster (Z)
Dictydiaethalium plumbeum	loodkleurig netplaatje	Geastrum elegans	bruine aardster (BE ZZ)
Elaphomyces muricatus	stekelige herten-truffel (KW)		



Sparrenveertje, Spanderswoud (KE Nilsen)

<i>Geastrum schmidelii</i>	heideaardster (BE Z)	<i>Hygrocybe</i>	gewoon sneeuw-
<i>Geastrum triplex</i>	gekraagde aardster	<i>virginea</i>	zwammetje (GE)
<i>Geopora</i>	cedergrond-	<i>Hygrophoropsis</i>	valse
<i>sumneriana</i>	bekerszwam (Z)	<i>aurantiaca</i>	hanenkam
<i>Gloeophyllum</i>	geelbruine plaatjes-	<i>Hymenoscyphus spec</i>	een vlieskelkje
<i>sepiarium</i>	houtzwam	<i>Hypholoma</i>	bruine moeras-
<i>Grifola frondosa</i>	eikhaas	<i>udum</i>	zwavelkop (KW)
<i>Gymnopilus junonius</i>	prachtvlamhoed	<i>Hypocrea</i>	gele kussentjes-
<i>Gymnopilus sapineus</i>	dennenvlamhoed	<i>aureoviridis</i>	zwam
<i>Hapalopilus</i>	kussenvormige	<i>Hypomyces</i>	goudgele
<i>rutilans</i>	houtzwam	<i>chrysospermus</i>	zwameter
<i>Hebeloma</i>	tweekleurige	<i>Hypoxylon</i>	roestbruine
<i>mesophaeum</i>	vaalhoed	<i>fragiforme</i>	kogelzwam
<i>Helvella crispa</i>	witte kluifzwam	<i>Hypoxylon</i>	vergroeide
<i>Hericium</i>	kammetjes-	<i>multiforme</i>	kogelzwam
<i>coralloides</i>	stekelzwam (GE ZZ)	<i>Hypoxylon</i>	grijze korst-
<i>Hericium erinaceus</i>	pruikzwam (BE Z)	<i>serpens sl</i>	kogelzwam sl
<i>Heterobasidion</i>	dennen-	<i>Inocybe dulcamara</i>	gewone viltkop
<i>annosum</i>	moorder	<i>Inocybe lacera</i>	zandpadvezelkop
<i>Hirneola</i>	echt	<i>Inocybe lanuginosa</i>	wolvezelkop
<i>auricula-judae</i>	judasoor	<i>Inocybe maculata</i>	gevlekte vezelkop
<i>Hydnellum</i>	fluwelige	<i>Inocybe mixtilis</i>	grijze knolvezelkop
<i>spongiosipes</i>	stekelzwam (KW)	<i>Inocybe sindonia</i>	blonde vezelkop
<i>Hygrocybe</i>	zwartwordende	<i>Inonotus</i>	elzenweerschijn-
<i>conica</i>	wasplaat	<i>radiatus</i>	zwam
<i>Hygrocybe</i>	kabouter-	<i>Ischnoderma</i>	teervlekken-
<i>insipida</i>	wasplaat (KW)	<i>benzoinum</i>	zwam
<i>Hygrocybe</i>	gewoon vuur-	<i>Kueheonla uredinis</i>	braamroest
<i>miniata</i>	zwammetje	<i>Laccaria amethystina</i>	amethistzwam
<i>Hygrocybe</i>	papegaai-	<i>Laccaria laccata</i>	gewone fopzwam
<i>psittacina</i>	zwammetje (GE)	<i>Laccaria proxima</i>	schubbige fopzwam
		<i>Lachnella</i>	dofpaars
		<i>alboviolascens</i>	wolschijfje
		<i>Lachnum</i>	kortharig franje-
		<i>brevipilosum</i>	kelkje (Z)
		<i>Lachnum</i>	langharig franje-
		<i>ciliare</i>	kelkje (Z)
		<i>Lactarius deliciosus</i>	smakelijke melkzwam
		<i>Lactarius glyciosmus</i>	kokosmelkzwam
		<i>Lactarius hepaticus</i>	levermelkzwam
		<i>Lactarius</i>	roodbruine
		<i>hysginus</i>	melkzwam (BE ZZ)



Waaierkorstzwam, De Wiltzanck (M Kersbergen)



Porseleinzwam, De Wiltzanck (M Kersbergen)

Lactarius	zwartgroene	Lophodermium	dennennaald-
necator	melkzwam	pinastri	spleetlip (Z)
Lactarius pubescens	donzige melkzwam	Lycogala epidendrum	gewone boomwrat
Lactarius	kaneelkleurige	Lycoperdon lividum	melige stuifzwam
quietus	melkzwam	Lycoperdon perlatum	parelstuifzwam
Lactarius rufus	rossige melkzwam	Lycoperdon	peervormige
Lactarius	vaalrode	pyriforme	stuifzwam
semisanguifluus	melkzwam (BE Z)	Macrolepiota	rafelige parasol-
Lactarius	bitterzoete	excoriata	zwam (BE Z)
subdulcis	melkzwam	Macrolepiota procera	grote parasolzwam
Lactarius	rimpelende	Macrotypophala	pijpknots-
theiogalus	melkzwam	fistulosa	zwam
Lactarius	baardige	Marasmiellus	halm-
torminosus	melkzwam (KW)	vaillantii	ruitertje
Laetiporus sulphureus	zwavelzwam	Marasmius	paardenhaar-
Leccinum	bruingrijze	androsaceus	taailing
brunneogriseolum	berkenboleet	Marasmius oreades	weidekringzwam
Leccinum	gewone	Marasmius rotula	wieltje
scabrum	berkenboleet	Marasmius	tengere beuken-
Lentinus	schubbe	setosus	taailing
lepideus	taaiplaat (KW)	Megacollobia	breedplaat-
Lenzites betulinus	fopelfenbankje	platyphylla	streephoed
Leotia lubrica	groene glibberzwam	Melampsora	wispelturige
Lepiota cristata	stinkparasolzwam	populnea	populierenroest
Lepiota subincarnata	vaalroze parasolzwam	Melanoleuca	zwart-witte
Lepista nebularis	nevelzwam	polioleuca	veldridderzwam
Lepista	paarse schijn-	Meripilus giganteus	reuzenzwam
nuda	ridderzwam	Meruliopsis corium	papierzwammetje
Leptosphaeria acuta	brandnetelvulkaantje	Merulius tremellosus	spekzwoerdzwam
		Mollisia cinerea	gedrongen mollisia
		Mutinus caninus	kleine stinkzwam
		Mycena alcali sl	chloormycena sl
		Mycena amicta	donzige mycena
		Mycena arcangeliana	bundelmycena
		Mycena cinerella	grijze mycena
		Mycena epipterygia	graskleefsteelmycena
		Mycena filopes sl	draadsteelmycena sl
		Mycena flavaalba	bleekgele mycena
		Mycena galericulata	helmmycena
		Mycena galopus	melksteelmycena
		Mycena	grote bloedsteel-
		haematopus	mycena



Groensteelsatijnzwam, NH Duinreservaat (R van Middelkoop)

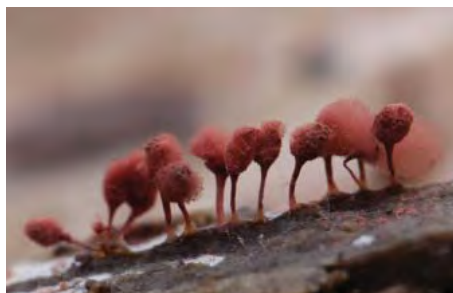
Mycena metata	dennenmycena	Oudemansiella mucida	porselein-zwam
Mycena pelliculosa	heidekleefsteelmycena (KW)	Paecilomyces farinosus	gewone rupsenzwam
Mycena polygramma	streepsteelmycena	Panaeolus acuminatus	spitse vlekplaat
Mycena pseudocorticola	blauwgrijze schorsmycena	Panaeolus sphinctrinus sl	franje-vlekplaat sl
Mycena pura	gewoon elfenschermpje	Panellus serotinus	groene schelpzwam
Mycena pura f lutea	gew elfenschermpje, gele vorm	Panellus stipticus	scherpe schelpzwam
Mycena rosea	heksenschermpje	Patellaria atrata	foprouwschotelkje (Z)
Mycena seynii	zeedenmycena (KW Z)	Paxillus involutus	gewone krulzoom
Mycena vitilis	papilmycena	Peniophora lycii	berijpte schorszwam
Myxarium nucleatum	klontjestrilzwam	Peniophora quercina	paarse eiken-schorszwam
Nectria cinnabarina	gewoon menie-zwammetje	Phaeolus schweinitzii	dennenvoetzwam
Nectria coccinea	bloedrood menie-zwammetje	Phallus impudicus	grote stinkzwam
Nectria peziza	ingedeukt menie-zwammetje (Z)	Phellinus ferruginosus	gewone korst-vuurzwam
Octospora humosa	groot oranje mosschijfje	Phellinus hippophaecola	duindoorn-vuurzwam
Oligoporus caesius	blauwe kaaszwam	Phellinus igniarius	echte vuurzwam
Oligoporus ptychogaster	boompuist	Phellodon melaleucus	tengere stekelzwam (BE Z)
Oligoporus stipticus	bittere kaaszwam	Phlebia radiata	oranje aderzwam
Orbilina delicatula	niersporig wasbekertje	Phleogena faginea	beukenkorrelkopje (Z)
Otidea bufonia	donker hazenoor (Z)	Pholiota squarrosa	schubbig bundelzwam
		Phragmidium bulbosum	dauwbraam-roest
		Physarum album	knikkend kalkkopje
		Pilobolus crystallinus	gewone kogelschieter
		Piptoporus betulinus	berkenzwam
		Pleurotus ostreatus	gewone oesterzwam
		Plicaturopsis crispa	plooiwieswaaiertje
		Pluteus cervinus	gewone hertenzwam
		Pluteus salicinus	grauwgroene hertenzwam
		Pluteus thomsonii	roetkleurige hertenzwam
		Poculum firmum	eikentakstromakelkje
		Polyporus badius	peksteel



Zwartwordende wasplaat, NH Duinreservaat (KE Nilsen)

Polyporus brumalis	winterhoutzwam	Pycnoporus	vermiljoen- houtzwam
Polyporus ciliatus	zomer- & voorjaars- houtzwam	Ramaria stricta	rechte koraalzwam
Polyporus squamosus	zadelzwam	Ramariopsis kunzei	ivoorkoraaltje (BE Z)
Polyporus varius	waaierbuisjeszwam	Reticularia lycoperdon	zilveren boomkussen
Poronia erici	kleine spelden- prikzwam (KW Z)	Rhizopogon luteolus	- (nieuw voor NL?)
Psathyrella conopilus	langsteelfranjehoed	Rhizopogon luteolus	okerkleurige vezeltruffel
Psathyrella corrugis sl	sierlijke franjehoed sl	Rhopogonophus filicinus	adelaarsvaren- streepzwam
Psathyrella lutensis	satijnsteelfranjehoed	Rhytisma acerinum	esdoorn- inktvlekkenzwam
Psathyrella piluliformis sl	witsteel- franjehoed sl	Rickenella fibula	oranjegeel trechttertje
Pseudohydnum gelatinosum	stekel- trilzwam	Rickenella swartzii	paarsharttrechttertje
Psilocybe aeriginosa	echte koper- groenzwam	Rogersella sambuci	witte vlier- schorszwam
Psilocybe caerulea	valse koper- groenzwam	Rosellinia aquila	lentetepelkogeltje
Psilocybe capnoides	dennenzwavelkop	Russula aeruginea	groene berkenrussula
Psilocybe fascicularis	gewone zwavelkop	Russula amoenolens	scherpe kamrussula
Psilocybe montana	zand- kaalkopje	Russula claroflava	gele berkenrussula
Psilocybe semiglobata	kleefsteelstropharia	Russula coerulea	papilrussula
Psilocybe sublateritia	rode zwavelkop	Russula cyanoxantha	regenboogrussula
Psilocybe uda	bruine moeras- zwavelkop (KW)	Russula drimeia	duivelsbroodrussula
Pterula multifida	sparrenveertje (Z)	Russula emetica	braakrussula
Puccinia lagenophorae	klein kruiskruid- roest	Russula exalbicans	verblekende russula
Puccinia poarum	beemdgrasroest	Russula fellea	beukenrussula
		Russula fragilis	broze russula
		Russula nigricans	grofplaatrussula
		Russula ochroleuca	geelwitte russula
		Russula paludosa	appelrussula (KW)
		Russula parazurea	berijpte russula
		Russula sanguinaria	bloedrode russula (KW Z)
		Russula velenovskyi	schotelrussula
		Sarcoscypha austriaca	krulhaarkelkzwam
		Sarcoscypha coccinea	rode kelkzwam (Z)
		Sarcoscypha coccinea var	rode kelkzwam oranje vorm (Z)
		Schizophyllum commune	waaiertje
		Schizopora paradoxa	witte tandzwam

Scleroderma areolatum	kleine aardappelbovist	Trichaptum abietinum	paarse dennenzwam
Scleroderma citrinum	gele aardappelbovist	Trichia botrytis	zwart draadwatje
Scleroderma verrucosum sl	wortelende aardappelbovist sl	Trichia decipiens	peervormig draadwatje
Scutellinia spec	een wimperzwam	Trichia persimilis	goudgeel draadwatje
Sistotrema brinkmannii	melige urnkorstzwam	Trichia varia	fopdraadwatje
Skeletocutis amorphia	witwollige dennenzwam	Tricholoma album sl	witte ridderzwam sl
Skeletocutis nivea	kleine kaaszwam	Tricholoma argyraceum	zilveren ridderzwam
Sparassis crispa	grote sponszwam	Tricholoma fulvum	berkenridderzwam
Spinellus fusiger	mycenaparasiet	Tricholoma sulphureum	narcisridderzwam
Steccherinum ochraceum sl	roze raspzwam sl	Tricholomopsis rutilans	koningsmantel
Stemonitopsis typhina	zilveren schijnpluimpje	Trichopeziza sulphurea	zwavelgeel franjekelkje
Stereum gausapatum	eikenbloedzwam	Triphragmium ulmariae	moerasspirea-roest
Stereum hirsutum	gele korstzwam	Trochila ilicina	hulstdekselbekertje
Stereum ochraceoflavum	twijgkorstzwam	Tubaria furfuracea	gewoon donsvoetje
Stereum sanguinolentum	dennenbloedzwam	Tulostoma brumale	gesteelde stuifbal
Stereum subtomentosum	waaierkorstzwam	Ustulina deusta	korsthoutskoolzwam
Strobilurus esculentus	sparrenkegelzwam	Vascellum pratense	afgeplatte stuifzwam
Suillus bovinus	koeienboleet	Volvariella gloiocephala	gewone beurszwam
Suillus granulatus	melkboleet (BE Z)	Vuilleminia comedens sl	gewone schorsbreker sl
Suillus grevillei	gele ringboleet	Xylaria carpophila	beukendopgeweizwam
Taphrina amentorum	elzenvlag (Z)	Xylaria hypoxylon	geweizwam
Taphrina sadebeckii	elzenbladblaasje (ZZ)	Xylaria polymorpha	houtknotszwam
Thelephora penicillata	penseelfranjezwam (Z)		
Trametes gibbosa	witte bultzwam		
Trametes hirsuta	ruig elfenbankje		
Trametes suaveolens	anijskurkzwam (KW Z)		
Trametes versicolor	gewoon elfenbankje		
Tremella foliacea	bruine trilzwam		
Tremella mesenterica	gele trilzwam		



Karmijnrood netwatje, Oude Buisse Heide (R van Middelkoop)

Status en benaming

In voorgaande tabellen is voor de waarnemingen in Nederland de Rode Lijst status aangegeven met GE (gevoelig), KW (kwetsbaar), BE (bedreigd), EB (ernstig bedreigd) en VN (verdwenen). De RL vogels heeft betrekking op broedvogels. Verdere aanduidingen: Z (zeldzaam), ZZ (zeer zeldzaam) en ☼ (beschermde insecten, weekdieren en planten). Alle genoemde zoogdieren, amfibieën, reptielen en vogels genieten wettelijke bescherming. Voor bedreiging (RL) en bescherming in Nederland hebben we overheidswebsites aangehouden, voor nomenclatuur en aanduiding Z of ZZ de website waarneming.nl (of observado.org voor het buitenland). Waarnemingen, uitsluitend gedaan in Duitsland, zijn als zodanig gemarkeerd.



'Oneindig', Mildenburg (HAT de Jong)



Gelijnde vlakjesmot, Leersumse Veld (KE Nilsen)



Slakrups, Regte Heide (E Stockx)

Waargenomen (sub)species

Klasse	2013	2012	2011	2010	2009
Zoogdieren	9	15	17	18	9
Amfibieën & reptielen	8	12	9	9	13
Vogels	198	198	191	179	191
Geleedpotigen	655	490	408	383	318
Weekdieren	36	21	19	36	-
Planten	614	758	926	813	711
Mossen	59	84	107	143	116
Korstmossen	107	99	116	92	58
Paddenstoelen	375	369	398	327	253
Overige	6	9	5	11	-
Totaal	2067	2055	2196	2011	1669



Zwartsrietdikkopje, Blauwe Kamer (JW de Jong)

Excursies 2013

met vermelding externe excursieleiders

- Kwade Hoek, Goederede & Brouwersdam (5 januari)
- Hellegatsplein, Brouwersdam, Schouwen & Noord-Beveland (12 januari)
- Alkmaar, Egmond aan Zee & Alphen a/d Rijn (19 januari)
- Utrecht & Krimpenerwaard (26 januari)
- Oude Land van Strijen (2 februari)
- Strijen, Brouwersdam & Schouwen (9 februari)
- Holsterwold (16 februari olv G & Y van Duuren)
- Starrenvaart, Gouda, Zoetermeer, De Wilck & Alphen a/d Rijn (23 februari)
- Oostvaardersplassen, Landje van Geijssel & Botshol (2 maart)
- Stellendam, Brouwersdam & Inlagen van Zierikzee (9 maart)
- Hitland, Capelle a/d IJssel & Stolwijk (16 maart)
- Spijkenisse, Strijen & Hoekse Waard (23 maart)
- Mildenburg & Krimpen a/d IJssel (30 maart)
- Holterberg (6 april)
- Rhoonse Grienden (13 april)
- Broek in Waterland & Purmerbos (20 april)
- Zouweboezem (27 april)
- Markiezaat, Westkapelle & Meliskerke (4 mei)
- Deurnse Peel & Groote Peel (11 mei)
- Zouweboezem (18 mei)
- Lingeboos (25 mei)
- Weekend Drenthe (31 mei t/m 2 juni olv C Joziase, W Riksen, T Knecht, W Jonker, A Meursing, W Schröder, C Cnosse & J van Heerden)
- Kampina (8 juni)
- Meijendel (15 juni)
- Groene Jonker & De Meije (22 juni)
- Voornes Duin (29 juni)
- Kromme Rade (6 juli)
- Blauwe Kamer (13 juli)
- Leersumse Veld (20 juli)
- Weekend Weerribben (27-28 juli olv A van Dijk)
- Tiengemetten (3 augustus)
- Dintelse Gorzen (10 augustus)
- Groene Woud/Kampina & Tholen (17 augustus)
- Meijendel (24 augustus)
- De Plateaux - Hageven (31 augustus)
- Ewijkse Plaat (7 september)
- Amsterdamse Waterleidingduinen (14 september)
- Westkapelle, Stellendam, Brouwersdam & Inlagen Zierikzee (21 september)
- Ijmuiden & Petten (28 september)
- Spanderswoud (5 oktober)
- Regte Heide & Hilvarenbeek (12 oktober)
- Dorst (19 oktober olv J Gelderbloem & L Rommelaars)
- Weekend Diepholz (26-27 oktober)
- Noord-Hollands Duinreservaat (2 november olv L Knijnsberg)
- Dwingelder Veld (9 november olv B de Vries)
- De Wiltzanck (16 november)
- Plan Tureluur, Brouwersdam, Baarland & Stellendam (23 november)
- Kaapse Bossen (30 november)
- Oude Buisse Heide (7 december)
- Stellendam, Brouwersdam & Plan Tureluur (14 december)
- Starrevaart & Alphen/Spookverlaat (21 december)

Secretariaat: knnvijenl@live.nl
Uitgave 1 januari 2014

