

Park van Luna

De plantengroei in het park van Luna is zich leuk aan het ontwikkelen. Toen we hier een paar jaar geleden inventariseerden was de plantengroei lang niet zo soortenrijk als nu. Op 22 augustus bezochten we het natte deel van het park en liepen de oevers af. Het water stond vrij laag, op zomerpeil. Daardoor waren interessante slikrandjes ontstaan. Hier stond o.a. rode en zeegroene ganzenvoet, beekpunge, en heel veel grote waterweegbree. Iets hoger op oever vonden we o.a. platte rus en veerdelig tandzaad. Erg leuk was de vondst van borstelbies. Een soort die je kunt verwachten onder deze omstandigheden, maar toch leuk wanneer hij dan ook echt verschijnt.

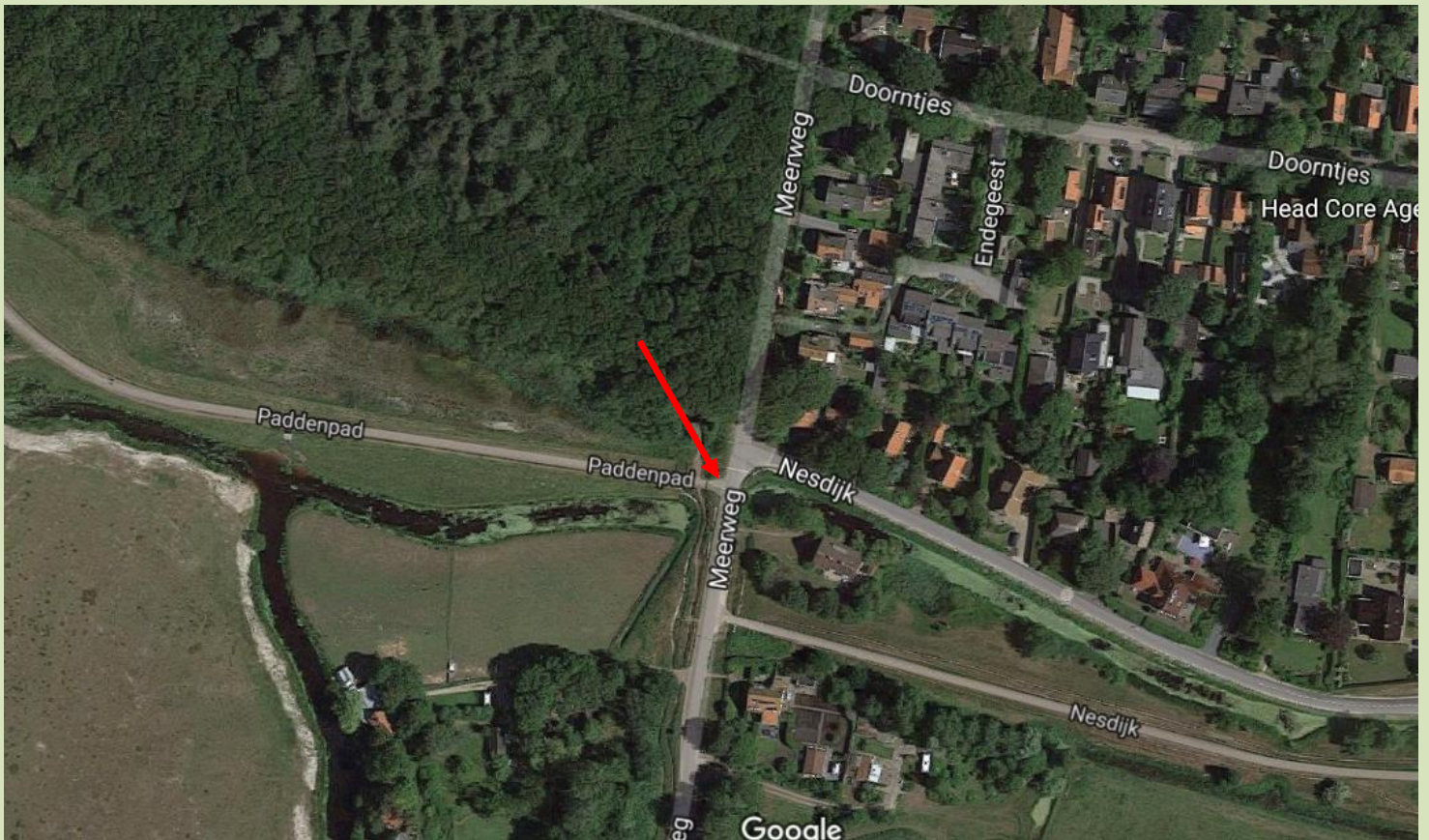
Er werd nog een leuke vondst gedaan. Geen plant, maar een mos. Op een van de drooggevallen oevers vonden we sponswatervorkje - *Riccia cavernosa*. Het was kortom weer een geslaagde excursie.



Komende excursie:

Dinsdagavond 29 augustus: Paddenpad Bergen, 19.00 uur

Vanavond de laatste excursie. We brengen een bezoek aan de natuurontwikkelingsstrook langs het Paddenpad in Bergen. Verzamelen om 19.00 uur op de hoek Nesdijk/Meerweg.



Pieter Korstanje,
072-5622278,
06- 55448866
f2hheipie@hetnet.nl

Totaaloverzicht Park van Luna, 22 augustus 2017

Aarvederkruid	Myriophyllum spicatum
Akkerdistel	Cirsium arvense
Akkermelkdistel	Sonchus arvensis
Akkervergeet-mij-nietje	Myosotis arvensis
Akkerwinde	Convolvulus arvensis
Beekpunge	Veronica beccabunga
Beklierde basterdwederik	Epilobium ciliatum
Bijvoet	Artemisia vulgaris
Blaartrekkende boterbloem	Ranunculus sceleratus
Boerenwormkruid	Tanacetum vulgare
Borstelbies	Isolepis setacea
Braam (G)	Rubus
Bultkroos	Lemna gibba
Canadese fijnstraal	Conyza canadensis
Duinriet	Calamagrostis epigejos
Duizendblad	Achillea millefolium
Echte kamille	Matricaria chamomilla
Echte valeriaan	Valeriana officinalis
Es	Fraxinus excelsior
Europese hanenpoot	Echinochloa crus-galli
Fioringras	Agrostis stolonifera
Fluitenkruid	Anthriscus sylvestris
Geknikte vossenstaart	Alopecurus geniculatus
Gekroesde melkdistel	Sonchus asper
Gele lis	Iris pseudacorus
Gele waterkers	Rorippa amphibia
Gestreepte witbol	Holcus lanatus
Gevleugeld hertshooi	Hypericum tetrapterum
Gewone berenklauw	Heracleum sphondylium
Gewone brunel	Prunella vulgaris
Gewone engelwortel	Angelica sylvestris
Gewone hoornbloem	Cerastium fontanum subsp. vulgare
Gewone melkdistel	Sonchus oleraceus
Gewone waterbies	Eleocharis palustris
Gewoon varkensgras	Polygonum aviculare
Glanshaver	Arrhenatherum elatius
Grauwe wilg	Salix cinerea subsp. cinerea
Greppelrus	Juncus bufonius
Grof hoornblad	Ceratophyllum demersum
Grote brandnetel	Urtica dioica
Grote kattenstaart	Lythrum salicaria
Grote lisdodde	Typha latifolia
Grote ratelaar	Rhinanthus angustifolius
Grote waterweegbree	Alisma plantago-aquatica
Grote weegbree	Plantago major subsp. major
Haagwinde	Convolvulus sepium

Harig wilgenroosje	<i>Epilobium hirsutum</i>
Heelblaadjes	<i>Pulicaria dysenterica</i>
Heermoes	<i>Equisetum arvense</i>
Herderstasje	<i>Capsella bursa-pastoris</i>
Herik	<i>Sinapis arvensis</i>
Hondsdrif	<i>Glechoma hederacea</i>
Hopklaver	<i>Medicago lupulina</i>
IJle dravik	<i>Anisantha sterilis</i>
Jakobskruiskruid	<i>Jacobaea vulgaris</i> subsp. <i>vulgaris</i>
Klein hoefblad	<i>Tussilago farfara</i>
Klein kroos	<i>Lemna minor</i>
Kleine lisdodde	<i>Typha angustifolia</i>
Kleine watereppe	<i>Berula erecta</i>
Knoopkruid	<i>Centaurea jacea</i>
Koninginnekruid	<i>Eupatorium cannabinum</i>
Kruipende boterbloem	<i>Ranunculus repens</i>
Krulzuring	<i>Rumex crispus</i>
Late guldenroede	<i>Solidago gigantea</i>
Liesgras	<i>Glyceria maxima</i>
Madeliefje	<i>Bellis perennis</i>
Moerasandoorn	<i>Stachys palustris</i>
Moerasdroogbloem	<i>Gnaphalium uliginosum</i>
Moeraskers	<i>Rorippa palustris</i>
Moerasspirea	<i>Filipendula ulmaria</i>
Moerasvergeet-mij-nietje	<i>Myosotis scorpioides</i> subsp. <i>scorpioides</i>
Moeraswalstro	<i>Galium palustre</i>
Paardenbloem	<i>Taraxacum officinale</i>
Paddenrus	<i>Juncus subnodulosus</i>
Pastinaak	<i>Pastinaca sativa</i> subsp. <i>sativa</i>
Peen	<i>Daucus carota</i>
Penningkruid	<i>Lysimachia nummularia</i>
Platte rus	<i>Juncus compressus</i>
Raapzaad	<i>Brassica rapa</i>
Reukeloze kamille	<i>Tripleurospermum maritimum</i>
Reuzenberenklauw	<i>Heracleum mantegazzianum</i>
Ridderzuring	<i>Rumex obtusifolius</i>
Riet	<i>Phragmites australis</i>
Rietorchis	<i>Dactylorhiza majalis</i> subsp. <i>praetermissa</i>
Rode ganzenvoet	<i>Chenopodium rubrum</i>
Rode klaver	<i>Trifolium pratense</i>
Ruige zegge	<i>Carex hirta</i>
Ruwe bies	<i>Schoenoplectus tabernaemontani</i>
Schedefonteinkruid	<i>Potamogeton pectinatus</i>
Scherpe boterbloem	<i>Ranunculus acris</i>
Schietwilg	<i>Salix alba</i>
Slanke / Witte waterkers	<i>Nasturtium microphyllum</i> / <i>officinale</i>
Slanke waterbies	<i>Eleocharis uniglumis</i>
Smalle waterpest	<i>Elodea nuttallii</i>

Smalle weegbree	<i>Plantago lanceolata</i>
Speerdistel	<i>Cirsium vulgare</i>
Veelwortelig kroos	<i>Spirodela polyrhiza</i>
Veerdelig tandzaad	<i>Bidens tripartita</i>
Veldlathyrus	<i>Lathyrus pratensis</i>
Veldzuring	<i>Rumex acetosa</i>
Vertakte leeuwentand	<i>Leontodon autumnalis</i>
Vijfvingerkruid	<i>Potentilla reptans</i>
Viltige basterdwederik	<i>Epilobium parviflorum</i>
Vogelwikke	<i>Vicia cracca</i>
Watermunt	<i>Mentha aquatica</i>
Wolfspoot	<i>Lycopus europaeus</i>
Zachte dravik	<i>Bromus hordeaceus</i>
Zachte ooievaarsbek	<i>Geranium molle</i>
Zilverschoon	<i>Potentilla anserina</i>
Zomprus	<i>Juncus articulatus</i>
Zwanenbloem	<i>Butomus umbellatus</i>
Zwart tandzaad	<i>Bidens frondosa</i>
Zwarte els	<i>Alnus glutinosa</i>
Zwarte nachtschade	<i>Solanum nigrum</i> subsp. <i>nigrum</i>

Totaaloverzicht Heilooërbos, 25 juli 2017

Akkerkool	Lapsana communis
Akkermelkdistel	Sonchus arvensis
Amerikaans krentenboompje	Amelanchier lamarckii
Beklierde basterdwederik	Epilobium ciliatum
Beuk	Fagus sylvatica
Bijvoet	Artemisia vulgaris
Bosandoorn	Stachys sylvatica
Bosveldkers	Cardamine flexuosa
Braam (G)	Rubus
Brede stekelvaren	Dryopteris dilatata
Dagkoekoeksbloem	Silene dioica
Dauwbraam	Rubus caesius
Dijkviltbraam	Rubus armeniacus
Donkere ooievaarsbek	Geranium phaeum
Duizendblad	Achillea millefolium
Eenstijlige meidoorn	Crataegus monogyna
Engels raaigras	Lolium perenne
Es	Fraxinus excelsior
Fluitenkruid	Anthriscus sylvestris
Geel nagelkruid	Geum urbanum
Gekroesde melkdistel	Sonchus asper
Gele / Bonte gele dovenetel	Lamium galeobdolon
Gestreepte witbol	Holcus lanatus
Gevlekte aronskelk	Arum maculatum
Gewone berenklauw	Heracleum sphondylium
Gewone brunel	Prunella vulgaris
Gewone eikvaren	Polypodium vulgare
Gewone esdoorn	Acer pseudoplatanus
Gewone hennepnetel	Galeopsis tetrahit
Gewone hoornbloem	Cerastium fontanum subsp. vulgare
Gewone klit	Arctium minus
Gewone melkdistel	Sonchus oleraceus
Gewone raket	Sisymbrium officinale
Gewone rolklaver s.l.	Lotus corniculatus
Gewone salomonszegel	Polygonatum multiflorum
Gewone smeerwortel	Symphytum officinale
Gewone zandmuur	Arenaria serpyllifolia
Gewoon biggenkruid	Hypochaeris radicata
Gewoon langbaardgras	Vulpia myuros
Gewoon struisgras	Agrostis capillaris
Gewoon varkensgras	Polygonum aviculare
Gladde witbol	Holcus mollis
Glanshaver	Arrhenatherum elatius
Grauwe abeel	Populus x canescens
Grof hoornblad	Ceratophyllum demersum
Groot heksenkruid	Circaea lutetiana

Groot hoefblad	Petasites hybridus
Grote brandnetel	Urtica dioica
Grote egelskop	Sparganium erectum
Grote ratelaar	Rhinanthus angustifolius
Haagwinde	Convolvulus sepium
Harig wilgenroosje	Epilobium hirsutum
Hazelaar	Corylus avellana
Hazenpootje	Trifolium arvense
Heermoes	Equisetum arvense
Hemelsleutel	Sedum telephium
Herderstasje	Capsella bursa-pastoris
Herik	Sinapis arvensis
Hondsdrif	Glechoma hederacea
Hop	Humulus lupulus
Hopklaver	Medicago lupulina
Hulst	Ilex aquifolium
Hyacint	Hyacinthus orientalis
Iep (G)	Ulmus
IJle dravik	Anisantha sterilis
Italiaanse aronskelk	Arum italicum
Jakobskruiskruid	Jacobaea vulgaris subsp. vulgaris
Kleefkruid	Galium aparine
Klein kroos	Lemna minor
Klein streepzaad	Crepis capillaris
Kleine leeuwentand	Leontodon saxatilis
Klimop	Hedera helix
Knoopkruid	Centaurea jacea
Knopig helmkruid	Scrophularia nodosa
Kraailook	Allium vineale
Kropaar	Dactylis glomerata
Kruipertje	Hordeum murinum
Lelietje-van-dalen	Convallaria majalis
Liggende vetmuur	Sagina procumbens
Look-zonder-look	Alliaria petiolata
Moerasrolklaver	Lotus pedunculatus
Okkernoot	Juglans regia
Paarse dovenetel	Lamium purpureum
Perzikkruid	Persicaria maculosa
Pitrus	Juncus effusus
Puntkroos	Lemna trisulca
Reuzenbalsemien	Impatiens glandulifera
Reuzenzwenkgras	Festuca gigantea
Ridderzuring	Rumex obtusifolius
Riet	Phragmites australis
Rietgras	Phalaris arundinacea
Robertskruid	Geranium robertianum
Rode klaver	Trifolium pratense
Rood zwenkgras	Festuca rubra

Ruige zegge	Carex hirta
Scherpe boterbloem	Ranunculus acris
Sleedoorn	Prunus spinosa
Smalle weegbree	Plantago lanceolata
Speerdistel	Cirsium vulgare
Sporkehout	Rhamnus frangula
Straatgras	Poa annua
Taxus	Taxus baccata
Timoteegras	Phleum pratense subsp. pratense
Tuinakelei	Aquilegia vulgaris cv.
Uitstaande melde	Atriplex patula
Veelbloemige roos	Rosa multiflora
Veelwortelig kroos	Spirodela polyrhiza
Veldzuring	Rumex acetosa
Vlasbekje	Linaria vulgaris
Vogelmuur	Stellaria media
Vogelwikke	Vicia cracca
Wilde kamperfoelie	Lonicera periclymenum
Wilde kardinaalsmuts	Euonymus europaeus
Wilde lijsterbes	Sorbus aucuparia
Wilgenroosje	Chamerion angustifolium
Witte dovenetel	Lamium album
Witte els	Alnus incana
Witte klaver	Trifolium repens
Witte paardenkastanje	Aesculus hippocastanum
Zachte berk	Betula pubescens
Zachte dravik	Bromus hordeaceus
Zevenblad	Aegopodium podagraria
Zilverhaver	Aira caryophylla
Zoete kers	Prunus avium
Zomereik	Quercus robur
Zwarte bes	Ribes nigrum

Totaaloverzicht station Schagen, 15 augustus 2017

Akkerdistel	<i>Cirsium arvense</i>
Akkerkool	<i>Lapsana communis</i>
Akkerleeuwenbek	<i>Misopates orontium</i>
Akkermelkdistel	<i>Sonchus arvensis</i>
Akkerwinde	<i>Convolvulus arvensis</i>
Bijvoet	<i>Artemisia vulgaris</i>
Bleke klapproos	<i>Papaver dubium</i>
Bosrank	<i>Clematis vitalba</i>
Canadese fijnstraal	<i>Conyza canadensis</i>
Citroenmelisse	<i>Melissa officinalis</i>
Dauwbraam	<i>Rubus caesius</i>
Dijkviltbraam	<i>Rubus armeniacus</i>
Duinkruiskruid	<i>Jacobaea vulgaris</i> subsp. <i>dunensis</i>
Duinriet	<i>Calamagrostis epigejos</i>
Duizendblad	<i>Achillea millefolium</i>
Dwergmispel (G)	<i>Cotoneaster</i>
Eenstijlige meidoorn	<i>Crataegus monogyna</i>
Engels raaigras	<i>Lolium perenne</i>
Es	<i>Fraxinus excelsior</i>
Europese hanenpoot	<i>Echinochloa crus-galli</i>
Fijnstraal (G)	<i>Erigeron</i>
Fioringras	<i>Agrostis stolonifera</i>
Fluitenkruid	<i>Anthriscus sylvestris</i>
Geel nagelkruid	<i>Geum urbanum</i>
Geelrode naalbaar	<i>Setaria pumila</i>
Gehoornde klaverzuring	<i>Oxalis corniculata</i>
Gekroesde melkdistel	<i>Sonchus asper</i>
Gele lis	<i>Iris pseudacorus</i>
Gele morgenster	<i>Tragopogon pratensis</i> subsp. <i>pratensis</i>
Gewone berenklauw	<i>Heracleum sphondylium</i>
Gewone esdoorn	<i>Acer pseudoplatanus</i>
Gewone hoornbloem	<i>Cerastium fontanum</i> subsp. <i>vulgare</i>
Gewone melkdistel	<i>Sonchus oleraceus</i>
Gewone raket	<i>Sisymbrium officinale</i>
Gewone rolklaver s.l.	<i>Lotus corniculatus</i>
Gewone vlier	<i>Sambucus nigra</i>
Gewone zandmuur	<i>Arenaria serpyllifolia</i>
Gewoon biggenkruid	<i>Hypochaeris radicata</i>
Gewoon langbaardgras	<i>Vulpia myuros</i>
Gewoon varkensgras	<i>Polygonum aviculare</i>
Glanshaver	<i>Arrhenatherum elatius</i>
Groot hoeftblad	<i>Petasites hybridus</i>
Grote brandnetel	<i>Urtica dioica</i>
Grote egelskop	<i>Sparganium erectum</i>
Grote ereprijs	<i>Veronica persica</i>

Grote kattenstaart	<i>Lythrum salicaria</i>
Grote klaproos	<i>Papaver rhoeas</i>
Grote weegbree	<i>Plantago major</i> subsp. <i>major</i>
Grote zandkool	<i>Diplotaxis tenuifolia</i>
Haagwinde	<i>Convolvulus sepium</i>
Harig wilgenroosje	<i>Epilobium hirsutum</i>
Hazenpootje	<i>Trifolium arvense</i>
Heen	<i>Bolboschoenus maritimus</i>
Heermoes	<i>Equisetum arvense</i>
Herderstasje	<i>Capsella bursa-pastoris</i>
Herik	<i>Sinapis arvensis</i>
Hertshoornweegbree	<i>Plantago coronopus</i>
Hondsdrif	<i>Glechoma hederacea</i>
Hopklaver	<i>Medicago lupulina</i>
Hulst	<i>Ilex aquifolium</i>
Iep (G)	<i>Ulmus</i>
IJle dravik	<i>Anisantha sterilis</i>
Klein kaasjeskruid	<i>Malva neglecta</i>
Klein kruiskruid	<i>Senecio vulgaris</i>
Klein liefdegras	<i>Eragrostis minor</i>
Klein streepzaad	<i>Crepis capillaris</i>
Kleine ooievaarsbek	<i>Geranium pusillum</i>
Kleine varkenskers	<i>Coronopus didymus</i>
Kleine veldkers	<i>Cardamine hirsuta</i>
Kleverig kruiskruid	<i>Senecio viscosus</i>
Klimop	<i>Hedera helix</i>
Kompassla	<i>Lactuca serriola</i>
Kransgras	<i>Polypogon viridis</i>
Kransmuur	<i>Polycarpon tetraphyllum</i>
Kropaar	<i>Dactylis glomerata</i>
Krulzuring	<i>Rumex crispus</i>
Kweek	<i>Elytrigia repens</i>
Late guldenroede	<i>Solidago gigantea</i>
Liggende vetmuur	<i>Sagina procumbens</i>
Look-zonder-look	<i>Alliaria petiolata</i>
Madeliefje	<i>Bellis perennis</i>
Melganzenvoet	<i>Chenopodium album</i>
Moerasandoorn	<i>Stachys palustris</i>
Moerasdroegbloem	<i>Gnaphalium uliginosum</i>
Muurleeuwenbek	<i>Cymbalaria muralis</i>
Muurpeper	<i>Sedum acre</i>
Overblijvende ossentong	<i>Pentaglottis sempervirens</i>
Paardenbloem	<i>Taraxacum officinale</i>
Parse dovenetel	<i>Lamium purpureum</i>
Pastinaak	<i>Pastinaca sativa</i> subsp. <i>sativa</i>
Peen	<i>Daucus carota</i>
Perzikkruid	<i>Persicaria maculosa</i>
Pluimgierst	<i>Panicum miliaceum</i>

Raapzaad	<i>Brassica rapa</i>
Reigersbek	<i>Erodium cicutarium</i>
Reukeloze kamille	<i>Tripleurospermum maritimum</i>
Ridderzuring	<i>Rumex obtusifolius</i>
Riet	<i>Phragmites australis</i>
Rimpelroos	<i>Rosa rugosa</i>
Robertskruid	<i>Geranium robertianum</i>
Rode klaver	<i>Trifolium pratense</i>
Rood zwenkgras	<i>Festuca rubra</i>
Schapenzuring	<i>Rumex acetosella</i>
Scherpe boterbloem	<i>Ranunculus acris</i>
Schijfkamille	<i>Matricaria discoidea</i>
Sint-Janskruid	<i>Hypericum perforatum</i>
Slaapbol	<i>Papaver somniferum</i>
Sleedoorn	<i>Prunus spinosa</i>
Speerdistel	<i>Cirsium vulgare</i>
Sterrenkroos (G)	<i>Callitriche</i>
Stijf ijzerhard	<i>Verbena bonariensis</i>
Stippelganzenvoet	<i>Chenopodium ficifolium</i>
Straatliefdegras	<i>Eragrostis pilosa</i>
Teunisbloem (G)	<i>Oenothera</i>
Tuinwolfsmelk	<i>Euphorbia peplus</i>
Veenwortel	<i>Persicaria amphibia</i>
Veldereprijs	<i>Veronica arvensis</i>
Veldlathyrus	<i>Lathyrus pratensis</i>
Vergeten wikke	<i>Vicia sativa</i> subsp. <i>segetalis</i>
Vertakte leeuwentand	<i>Leontodon autumnalis</i>
Vijfvingerkruid	<i>Potentilla reptans</i>
Vlasbekje	<i>Linaria vulgaris</i>
Vogelmuur	<i>Stellaria media</i>
Walstroleeuwenbek	<i>Linaria purpurea</i>
Watergentiaan	<i>Nymphoides peltata</i>
Witte dovenetel	<i>Lamium album</i>
Witte klaver	<i>Trifolium repens</i>
Witte waterlelie	<i>Nymphaea alba</i>
Zachte dravik	<i>Bromus hordeaceus</i>
Zandraket	<i>Arabidopsis thaliana</i>
Zevenblad	<i>Aegopodium podagraria</i>
Zilverhaver	<i>Aira caryophylla</i>
Zilverschoon	<i>Potentilla anserina</i>
Zomereik	<i>Quercus robur</i>
Zwarte nachtschade	<i>Solanum nigrum</i> subsp. <i>nigrum</i>